



15 km 3-4 timer (t/r)

Til Gumøy kan du komme med ferge fra Kragerø, og på denne turen får du nærkontakt med en rekke av øyene sør- og østover. Dette området har et utall små øyer og sund, og egner seg svært godt for kajakk.

Fra fergeleiet padler du nordøstover til innløpet til Skutevikkilen. Her legger du om kursen til sørøst, og går nord og rundt Slåttholmen og videre mot sør. Her treffer du på en smal kanal som tar deg til nordsiden av Buholmen. Så setter du kursen nordøstover og runder Buholmen i øst. Padle langs denne sørvestover inn i bukta. Da har du Oterøy i sør. Padle over til denne, og rundt hele Oterøy. Den er ganske nedbygget, men det er et friområde på Schweigårdsholmen sør for Oterøy. Etter å ha rundet vestenden av Oterøy padler du nordover mellom små øyer tilbake til utgangsleden og Gumøy fergekai.

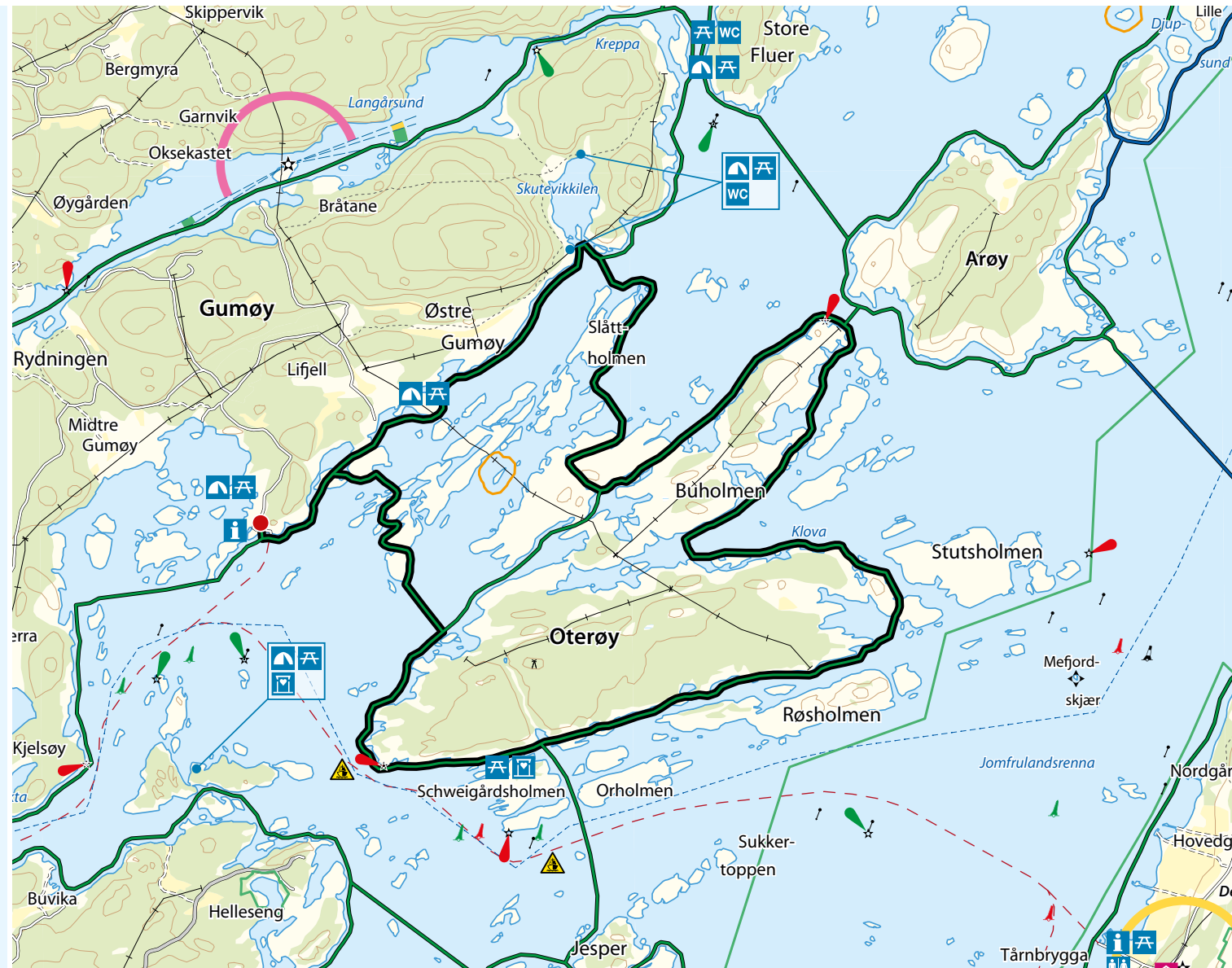
Skal du overnatte er det flere alternativer. Den største plassen finner du i Skutevikkilen i begynnelsen av ruta, men du kan også finne en liten teltplass på Schweigårdsholmen sør av Oterøy. Mellom Oterøy og Gumøy er det massevis av øyer og kanaler du kan utforske.

#### Turvariant:



Øst for Oterøy ligger Stutsholmen, og en forlengelse kan være rundt denne øya også. Da kommer du ut i litt mer utsatt farvann. Øyriket sør av Oterøy er også artig å utforske, selv om det er veldig nedbygget og lite tilgjengelig på land.

🇬🇧 You can reach Gumøy by ferry from Kragerø. This trip brings you in close contact with a number of the islands towards the south and east. This area contains a myriad of small islands and straits and is very good for kayaking.

## 17 Gumøy-Oterøy rundt



Andre turer fra Gumøy  
Other tours from Gumøy

-  16 Gumøy-Sauøya-Retur
-  18 Gumøy-Oterøy-Jomfruland-Arøy-Retur