

Langvika

Tur 44 – 45 – 46 – 47



Langvika er et godt utgangspunkt for padleturer i et variert men skjermet farvann, og byr på spennende opplevelser blant mange holmer og skjær i randsonen til Færder nasjonalpark. Utenfor sundet mellom Langvika og Hui ligger et av Tjømes mest særpregne landemerker, betongskipet Silvestre som gikk på grunn i 1925.

I området rundt Langvika er det mye båttrafikk i sommersesongen som padlere må være ekstra oppmerksomme på. På sommeren arrangeres det feriekoloni på hele Hui (Hudøy), og det er i den forbindelse ilandstigningsforbud. Vennligst ta hensyn til dette. Kajakker og utstyr kan settes av i Langvika småbåthavn, men biler må parkeres ca 400 meter lengre sør. I småbåthavna er det i sesong tilgang på toalett og ferskvann. Du kan også velge å sette av kajakker og utstyr på Bekkevikastranda, men da må alt utstyr bæres ca 100 meter ned langs stien. På stranda er det fint å sette ut kajakken, samt at du finner en utedo. Trengs det proviant før turen, ligger nærmeste matbutikk i Tjøme sentrum.

🇬🇧 Langvika is a good starting point for paddle trips in a varied, but sheltered area, and it offers exciting experiences among its many islets and reefs in the area surrounding Færder National Park. On the outside of the strait between Langvika and Hui you will find one of Tjøme's most distinctive landmarks, the shipwreck of M/S Silvestre which went down in 1925.



Færder nasjonalpark

La kajakken gli sakte gjennom det unike skjærgårdslandskapet i Færder nasjonalpark! Verneområdet strekker seg fra Ormøy i nord til Færder fyr i sør. Istidene har slipt og formet landskapet til å bli noe helt spesielt i verdensmålestokk. Her finner du også et rikt naturmiljø med mange sjeldne arter. Menneskene har satt sine spor gjennom mange tusen år. I dag er det et av de mest besøkte friluftsområdene i Norge. Atferdsreglene finner du på www.ferdernasjonalpark.no/atferdiparken.

Velkommen ut i nasjonalparken og til besøkssenteret på Verdens Ende for å lære mer!



Færder National Park: Let your kayak glide slowly among the unique islands, islets and skerries of the Færder National Park! This protected area stretches from Ormøy in the North to Færder Lighthouse in the South. Here, the ice ages have honed and shaped the landscape into something quite extraordinary even by global standards and the natural environment is now home to a rich variety of rare species of plants and insects. People have left their mark through many thousands of years. Today, it is one of the most visited outdoor areas in Norway. The national park is run on the principle of conservation through use, so you are welcome to experience the park, but we need your help to look after it. The park rules and regulations can be found here (in Norwegian): www.ferdernasjonalpark.no/atferdiparken.

Welcome to the Færder National Park. Please visit us at the visitor center at Verdens Ende to learn more.



FOTO: OSLOFJORDENS FRILUFTSRÅD

Stauper, Sandefjord



FOTO: OSLOFJORDENS FRILUFTSRÅD

Lindholmen, Tjøme



Det er fantastisk å kunne reise med egen kraft og samtidig være selvforsynt for flere dager... ..

Nyttige adresser/useful addresses

Svelvikstranda camping
Færder nasjonalpark

www.svelvikstrandacamping.com
www.ferdernasjonalpark.no



Brann Fire 112
Politi Police 112
Ulykke Accident 113



8 km 2–3 timer

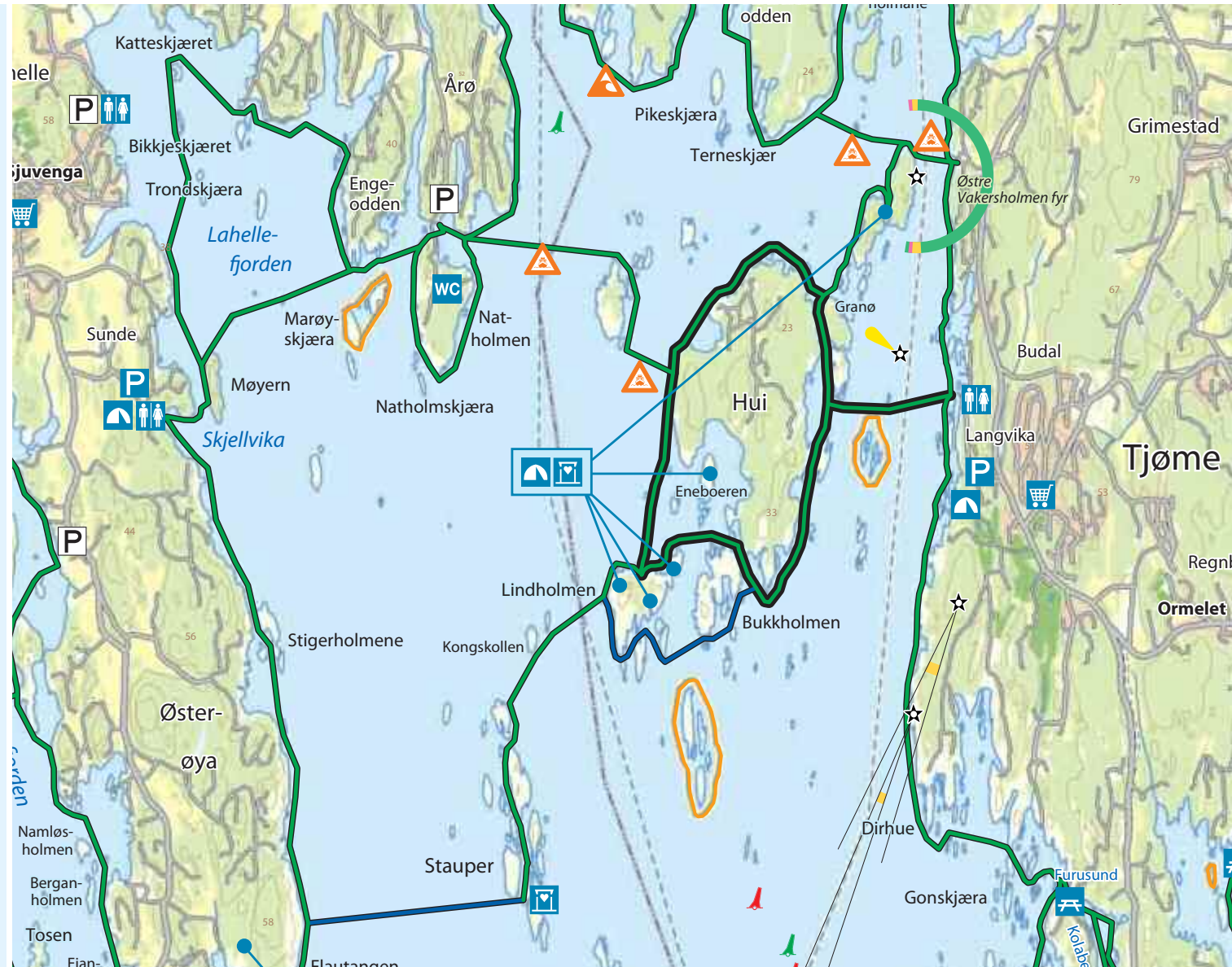
44 Hui rundt

Prøv en fin tur i skjermet område, i vakkert og varierende landskap i randsonen til Færder nasjonalpark. Turen passer godt for nybegynnere, men er også et populært utgangspunkt for de litt mer drevne. Turen er også et godt utgangspunkt for lengre turer i området.

Turen starter med en kort kryssing over til Hui. Vær obs på kryssende båttrafikk i sommersesongen. Kursen dreies så sørover langs Hui, og byr på skjermet og spennende padling blant mange holmer og skjær. Padle så videre gjennom sundet mellom Bukkholmen og Hui. Her kan det være veldig grunt. Det anbefales å ta en rast ved en av strendene i buktene på nordsiden av Lindholmen når du kommer så langt. Her er det også fine muligheter for telting, men ikke regn med å være alene i sommersesongen. Hvis man vil, anbefales det også en tur innom Geitungholmen, eller Eneboeren som den også kalles. Videre nordover er det skjermet for båttrafikk hvis man holder seg nært land. Retur går så langs land gjennom sundet mellom Hui og Granø, for deretter å krysse tilbake til start.

Turvariant: Hvis man søker en litt lengre tur, anbefaler vi å legge ruta innom Vakersholmen og krysse over til Svelvikstranda camping, før man padler tilbake til start. Dette er en ekstra sløyfe på ca 30 min.


🇬🇧 Try a nice route in sheltered waters, among a beautiful scenery and varied landscape in the border zone to Færder National Park. The trip is suitable for beginners but is also popular among more experienced paddlers. This is also a good starting point for longer trips in the area.



Andre turer fra Langvika
Other tours from Langvika

 45 Langvika–Stauper–Retur

 46 Langvika–Stauper–Skjellvika–Retur

 47 Langvika–Mostranda–Retur



12 km Ca. 3 timer

Kort og spennende tur for den litt mer drevne padleren ut til majestetiske Stauper, en av de fineste perlene i Vestfoldskjærgården.

Turen starter med en kort kryssing over til Hui, men vær obs på kryssende båttrafikk i sommersesongen. Kursen dreies så sør-øst langs Hui, og byr på skjermet og spennende padling blant mange holmer og skjær. Ruta legges så langs land på sørsiden av Lindholmen. Er det behov for en rast bør det gjøres nå, og strendene på nordsiden på øya er å anbefale. Turen går så videre sørvestover i litt mer åpent farvann, via Kongskollen og over til Stauperøyene. Videre padling mellom små og glattskurte svaberg byr på vill og vakker natur. På Stauper finnes det ingen luksusfasiliteter, bortsett fra en utedo helt sør på øya. Det er få teltplasser her, men får du likevel opp et lite telt og været er bra, får du garantert en opplevelse for livet.

Turvariant: Legg gjerne turen rundt Hui og Vakersholmen tilbake, hvis det er ønske om en litt lengre tur. Dette kan også være et godt alternativ hvis en ønsker å padle mer i ly av vinden tilbake.

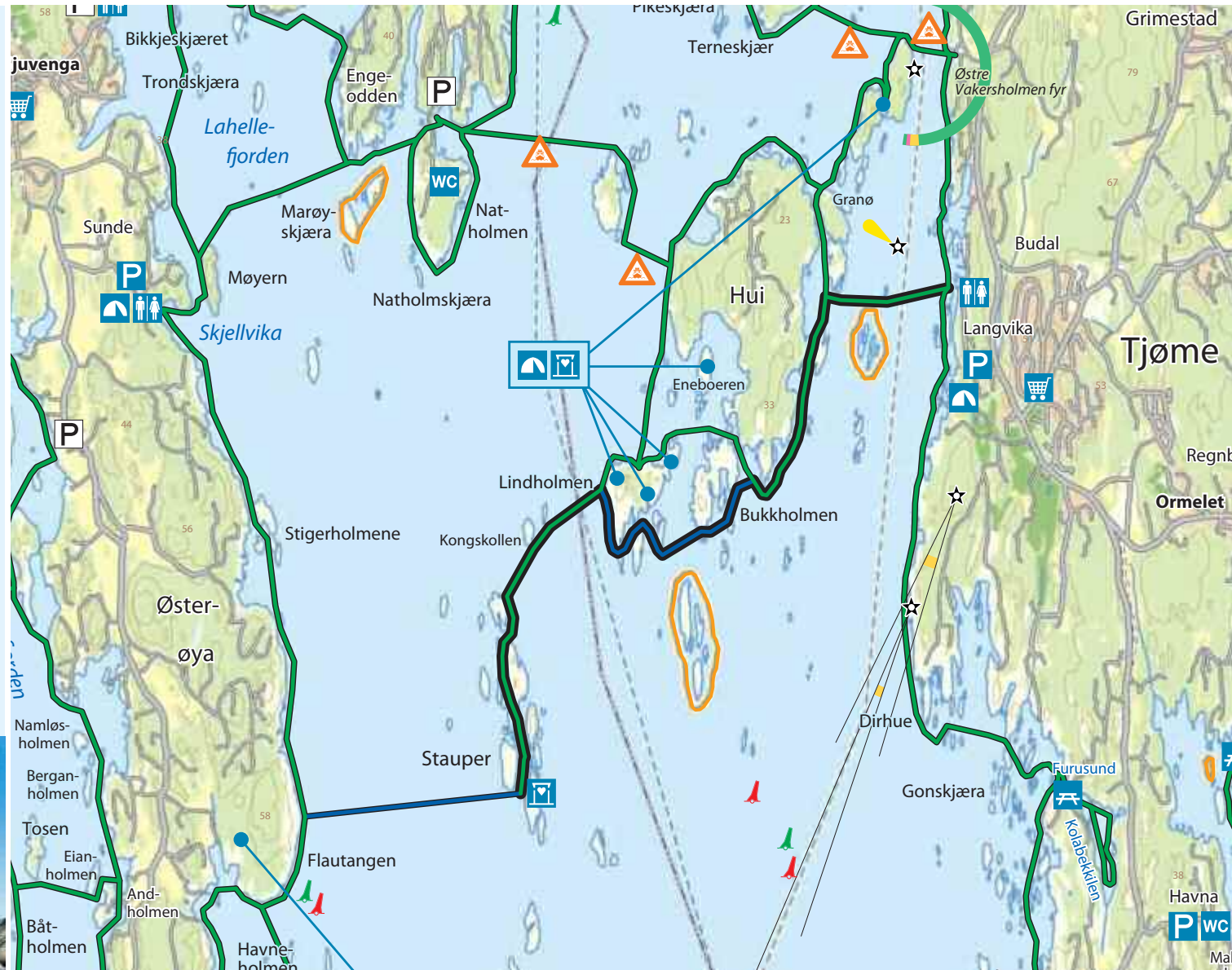
🇬🇧 Short and exciting trip for more experienced paddlers to Stauper, one of the most beautiful areas of Vestfold's artipelago.

Kongsholmen fyr, Tjøme



FOTO: VIGDIS ASKJEM

45 Langvika–Stauper–Retur



Andre turer fra Langvika
Other tours from Langvika

44 Hui rundt

46 Langvika–Stauper–Skjellvika–Retur

47 Langvika–Mostranda–Retur



18 km 4–5 timer

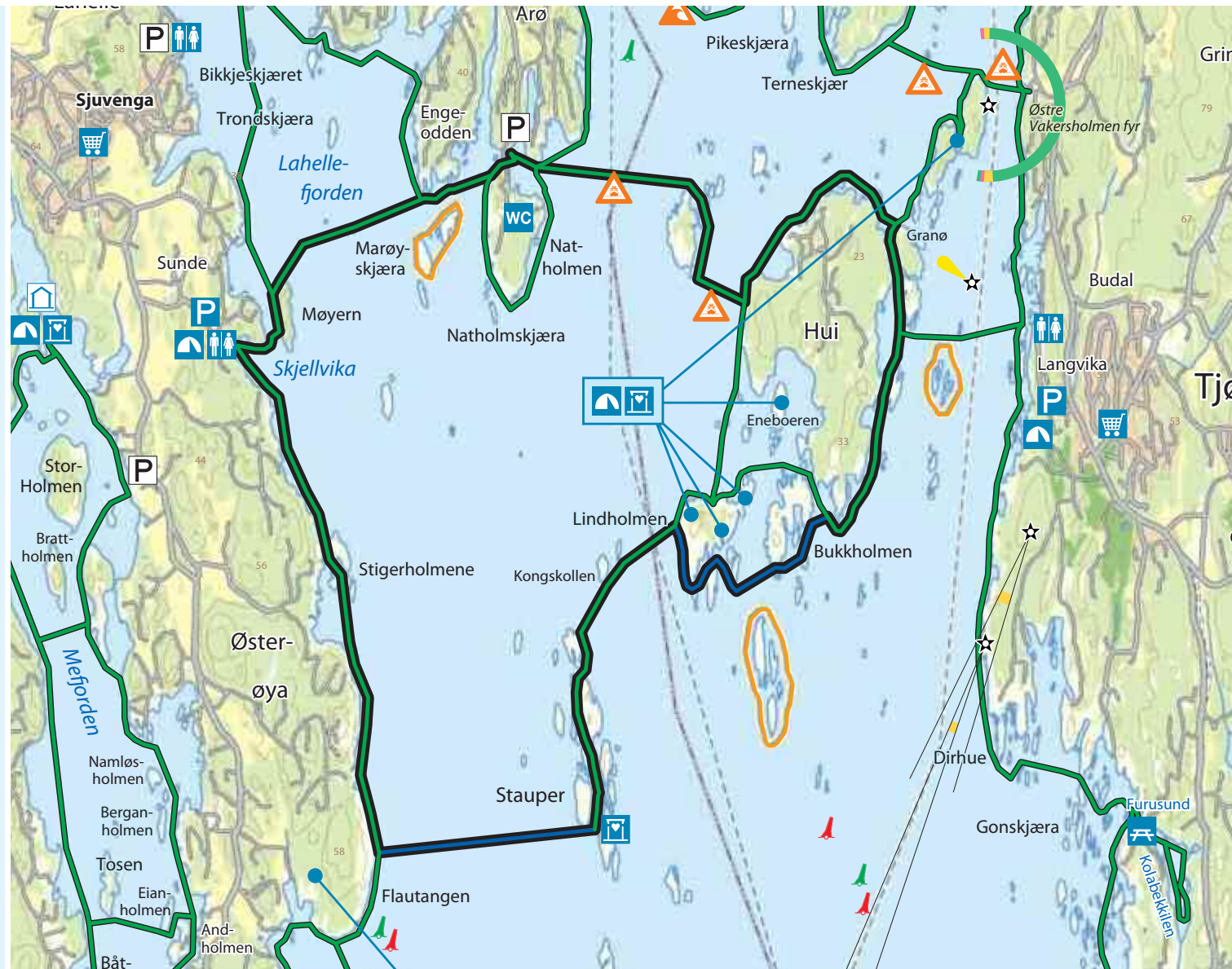
Lengre dagstur for den litt mer drevne padleren. Åpent vann og utsyn kombinert med beskyttet farvann blant holmer og skjær, gir en opplevelse med litt av alt og mange valgmuligheter.

Turen starter med en kort kryssing over til Hui, men vær oppmerksom på kryssende båttrafikk i sommersesongen. Kursen dreies så sørover langs Hui, og byr på skjermet og spennende padling blant mange holmer og skjær. Ruta legges så langs land på sørsiden av Lindholmen. Er det behov for en rast bør det gjøres nå, og strendene på nordsiden på øya er å anbefale. Turen går så videre sørvestover i litt mer åpent farvann, via Kongskollen og over til Stauper. Videre padling mellom små og glattskurte svaberg byr på vill og vakker natur. På Stauper finnes det ingen luksufasiliteter, bortsett fra en utedo helt sør på øya. Det er få teltsteder her, men får du likevel ned et lite telt, og været er bra, får du garantert en opplevelse for livet. Videre venter en kryssing over til Østerøya, for så å padle videre langs land i rolig farvann nordover mot Skjellvika. Her er det muligheter for en rast og nødvendige ærend, før ruta går videre over til Natholmen og Knattholmen Leirskole. Øya ligger idyllisk til, og det er verdt en benstreck før kryssing over til Hui. Nordover langs land på Hui er det skjermet for båttrafikk, og retur går så langs land gjennom sundet mellom Hui og Granø, for deretter å krysse tilbake til start.

Turvariant: Etter kryssing over til Østerøya, kan en vurdere en rast eller overnatting ved Flautangen, et fint strandområde med bålplate, stor gresslette, stor gapahuk og toalett. Denne strekningen er ca 1 km ekstra. Hvis en planlegger å dele turen på to dager, så har Flautangen en stor gresslette en kan sette opp teltet på.

🚣 Longer day trip for more competent paddlers. Open waters with view to the sea combined with protected waters among islets brings a broad range of possibilities.

46 Langvika–Stauper–Skjellvika–Retur



Andre turer fra Langvika
Other tours from Langvika

🚣 44 Hui rundt

🚣 45 Langvika–Stauper–Retur

🚣 47 Langvika–Mostranda–Retur






11 km Ca. 3 timer

Turen til Mostrandra padles mellom holmer og skjær i et flott kystlandskap. Ved rolig vær er dette en fantastisk tur i vakker, men vill Tjøme-natur.

Etter at kajakkene er satt på vannet, går turen sørover langs blankskurte svaberg langs land. Når du runder neset ved Dirhue, kommer du inn i Gonskjæra. Dette er et område med mange små og spennende holmer, skjær og kanaler. Nyt dette området, det er stor sannsynlighet for at du er alene her. Vi anbefaler en pust i bakken nede ved Eidene Røde Kors-senter, men ta hensyn hvis det er folk eller arrangement her. En padletur gjennom smale Furusund og inn i Kolabekkilven kan være en spennende øvelse. Her er det gjørmebunn, og ved lavvann kan det være litt utfordrende. Videre går turen ned til Mostrandra Camping, et flott friområde med alle fasiliteter og overnattingsmuligheter. Her anbefaler vi en god rast før turen går tilbake til start.

Turvariant: Verdens Ende og nasjonalparksenteret ligger ca 4 km sør for Mostrandra, og er absolutt verd et besøk hvis vær og vind tillater det. Strekingen langs friområdet Moutmarka har mange grunner og brott, og ilandstigning er ikke enkelt. Dette er en blå strekning, beregnet for de med litt mer padleerfaring.

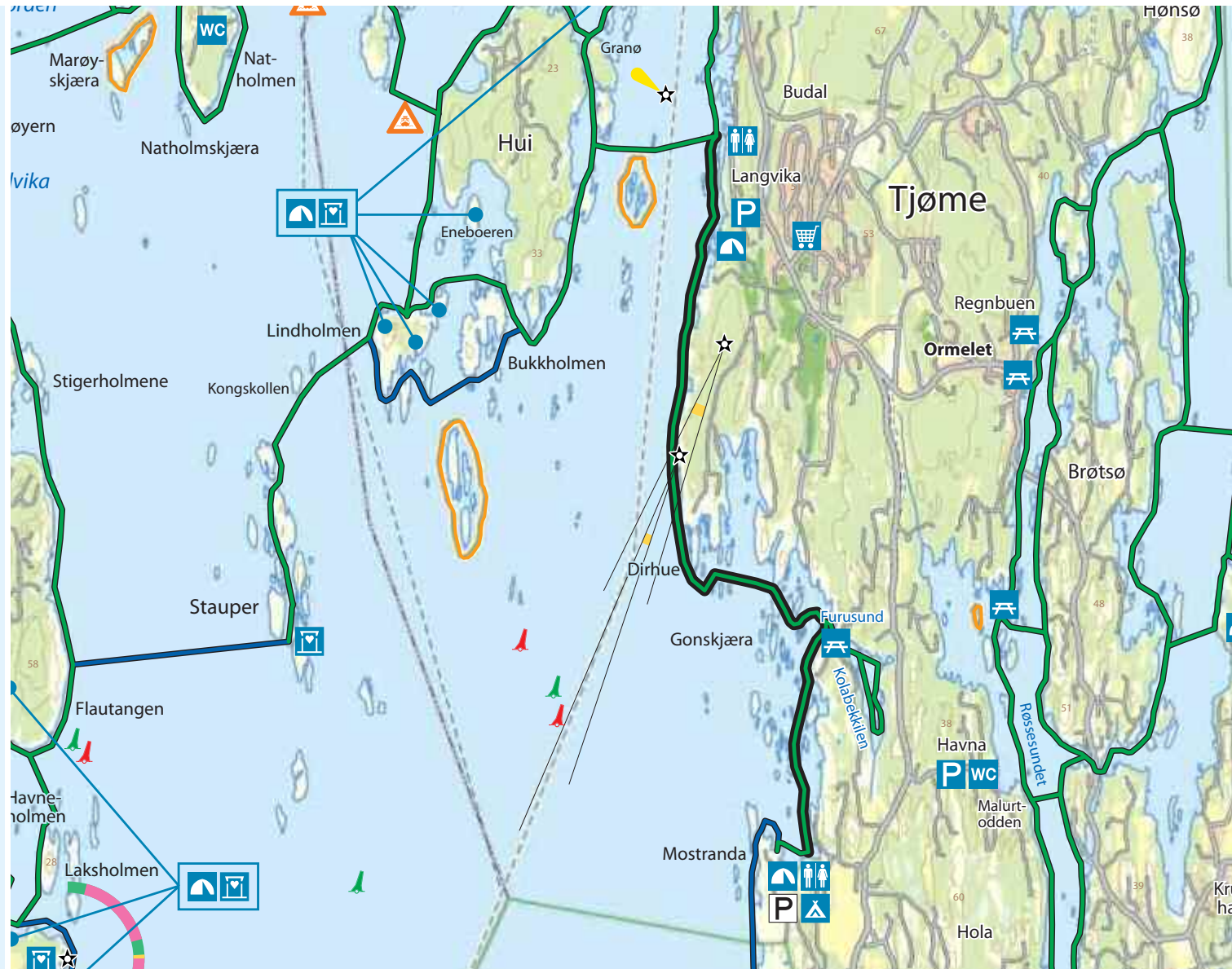
 The trip to Mostrandra, paddles between islets and sheaves in a beautiful coastal landscape. By silent weather, this is a fantastic paddle trip in beautiful but wild Tjøme nature.

Stauper




FOTO: OSLOFJORDENS FRILUFTSRÅD


47 Langvika–Mostrandra–Retur



Andre turer fra Langvika
Other tours from Langvika

 44 Hui rundt

 45 Langvika–Stauper–Retur

 46 Langvika–Stauper–Skjellvika–Retur