



**PORSGRUNN KOMMUNE**

# Knutepunkt Porsgrunn

Plattform Vestfold 18.04.2018

Øistein Brinck, kommunalsjef miljø- og byutvikling  
Porsgrunn kommune



# Realisering av Porsgrunn stasjon = nødvendig for å utløse stort og sentralt byutviklingsareal



**Telemark + Vestfold = Sant**



# Fylker med felles prioriteringer

Innspill fra Vestfold fylkeskommune til Nasjonal transportplan juni 2016

Videre omtales de tre høyest prioriterte tiltakene i Vestfold som må inn i NTP: full InterCity-utbygging som også omfatter realisering av ytre Inter-City innen 2027, bymiljøavtale for Vestfoldbyen, samt likeverdige og konkurransedyktige rammebetingelser for Torp Sandefjord lufthavn.

Til sist omtales andre viktige tiltak for Vestfold som bør sikres gjennom NTP: nasjonale beredskapsveier, planlegging av Grenlandsbanen, utlandskorridor 3 Larvik/ Grenland-Hirtshals, utbygging av E134 Haukeli fra Karmøy til Drammen, økte rammer til det fylkeskommunale transportsystemet, samt fast forbindelse over Oslofjorden Horten-Moss.

Fra fylkestinget i Aust-Agder juni 2016

## **Hovedprioriteringer jernbane:**

Utbygging av IC Vestfoldbanen med dobbeltspor og påkoblingspunkt i Grenland, er en forutsetning for et miljøvennlig og fremtidsrettet transportalternativ videre mot Stavanger. For Agder vil sammenkoblingen av Vestfoldbanen og Sørlandsbanen gi store reisetidsgevinster og vil være viktig for å binde regionen sammen med Telemark/Vestfold. Sammenkoblingen av banene må gjennomføres i løpet av planperioden. Fylkestinget støtter uttalelsen fra Jernbaneforum Sør.

# Porsgrunn stasjon er en forutsetning for Grenlandsbanen..



... og jernbaneplanlegging i by kan være kompleks

# ... men i Porsgrunn er vi omforent!



# Staten anbefaler en avklaringsfase



Faseinndeling ved knutepunktsutvikling

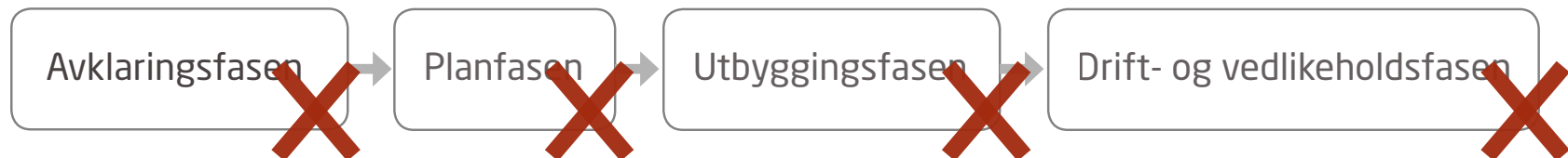
*(fra "Veileder for helhetlig knutepunktsutvikling")*



# ... men ingen faser ligger inne i NTP

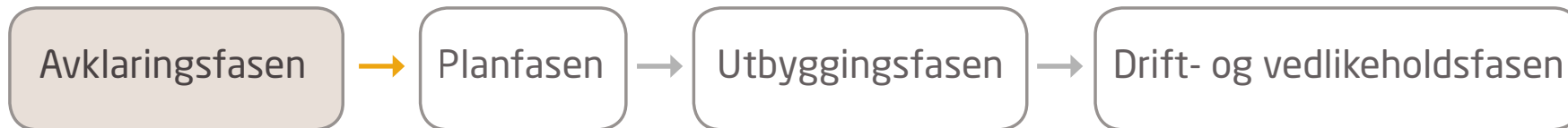
## Nasjonal transportplan (NTP) 2018-2029

*(om knutepunktsutvikling i Porsgrunn)*





# Vi tar saken i egne hender!



## En mulighetsstudie!

I tråd med nasjonale anbefalinger om prosess



”Jeg vil imidlertid understreke at jeg synes det er positivt at kommunen har tatt initiativ til en mulighetsstudie sammen med Bane NOR Eiendom, og jeg har fått opplyst at Jernbanedirektoratet har lovet å bistå med funksjonelle krav for en fremtidig stasjon. (...)

Jeg er opptatt av at lokale og statlige myndigheter samarbeider godt i store infrastrukturprosjekter, og oppfordrer kommunen til å jobbe sammen med Jernbanedirektoratet og Bane NOR om å finne gode løsninger tilpasset de lokale utfordringene.”

Med hilsen  
  
Ketil Solvik-Olsen

# Bane NOR anbefaler knutepunktspott

"I tillegg til de definerte prosjektene foreslås en årlig pott for knutepunktplanlegging, som vil gi rom for å gjennomføre 2-4 prosjekter pr år.

Disse kan være etter initiativ fra for eksempel kommuner og fylkeskommuner om samarbeid om knutepunktplanlegging. **Potten kan også dekke planmessig avklaring av jernbane-/stasjonsanlegg der dette er avgjørende for byutvikling ved en stasjon.**

Eksempler på aktuelle prosjekter er (...) planlegging for knutepunktutvikling og arealavklaringer ved **Porsgrunn stasjon**. Potten vil altså gi en beredskap for å kunne delta i samarbeidsprosjekter om knutepunktutvikling."



# Hvilken respons gir jernbanedirektoratet?

"Grenland er et byområde med lav kollektivandel, betydelig personbilbruk og spredt arealbruk. Av den allerede lave kollektivandelen har toget marginale andeler lokalt. Dette skyldes blant annet lav frekvens og **usentral stasjonslokalisering i Skien.**

Byutredningen skal vurdere **hvilket potensial jernbanen kan ha** og hva som må til dersom jernbanen skal spille en større rolle som del av det kollektive transporttilbudet lokalt i samspill med buss, gange og sykkel."

"Porsgrunn har initiert en **mulighetsstudie** for nytt knutepunkt i Porsgrunn som del av bysatsingsarbeidet"

"For hele 12-årsperioden er de kommersielle inntektene (fra Bane NOR ref. anm.) anslått å utgjøre om lag 3,2 mrd. kr (...). I tillegg bør midler settes av til **planlegging av knutepunktprosjekter**"

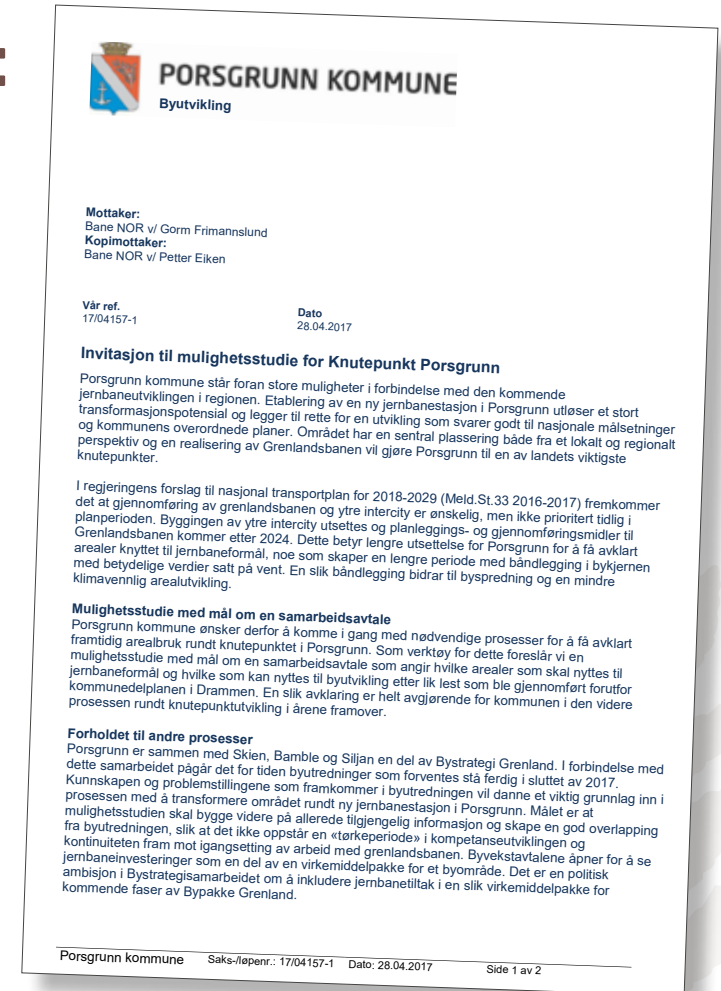
*Fra høringsforslag om til handlingsprogram for Jernbanedirektoratet*

# Et samarbeidsprosjekt

## Prosjektet er et samarbeid mellom:

- Porsgrunn kommune
- Bane NOR Eiendom
- Telemark fylkeskommune
- Statens Vegvesen

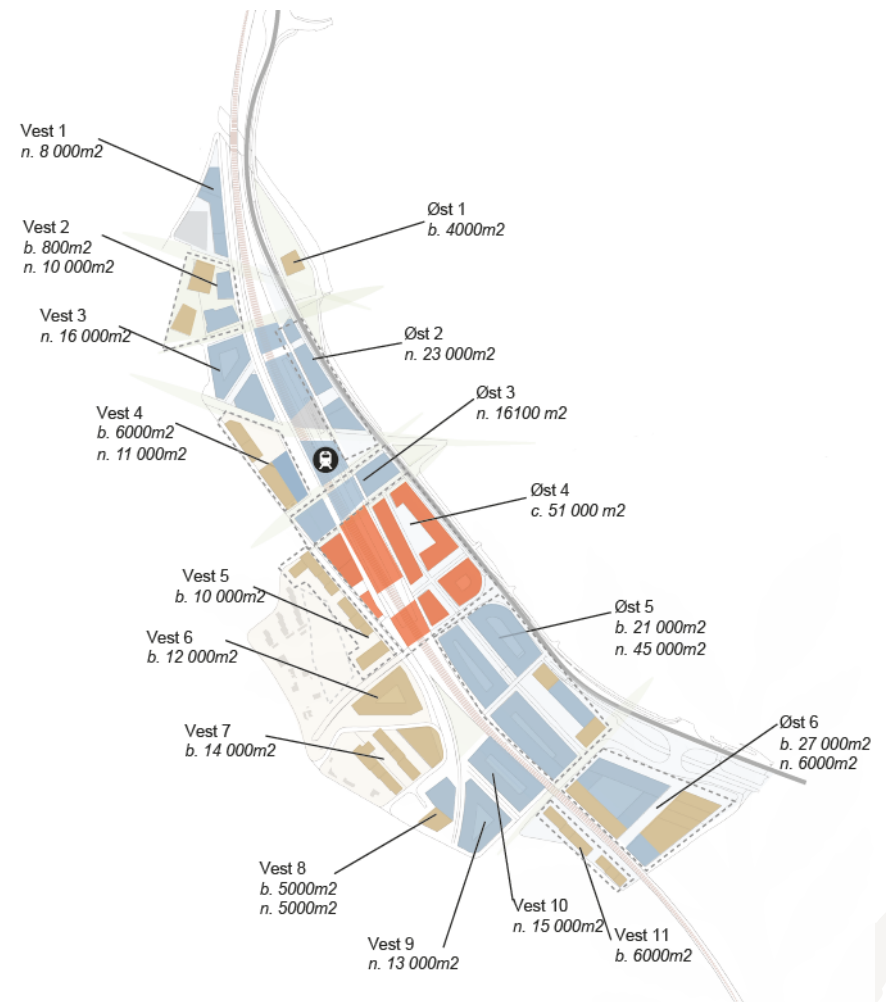
+ Jernbanedirektoratet  
som ivaretar de langsiktige  
jernbanebehovene



# Studien synliggjør enorme muligheter!

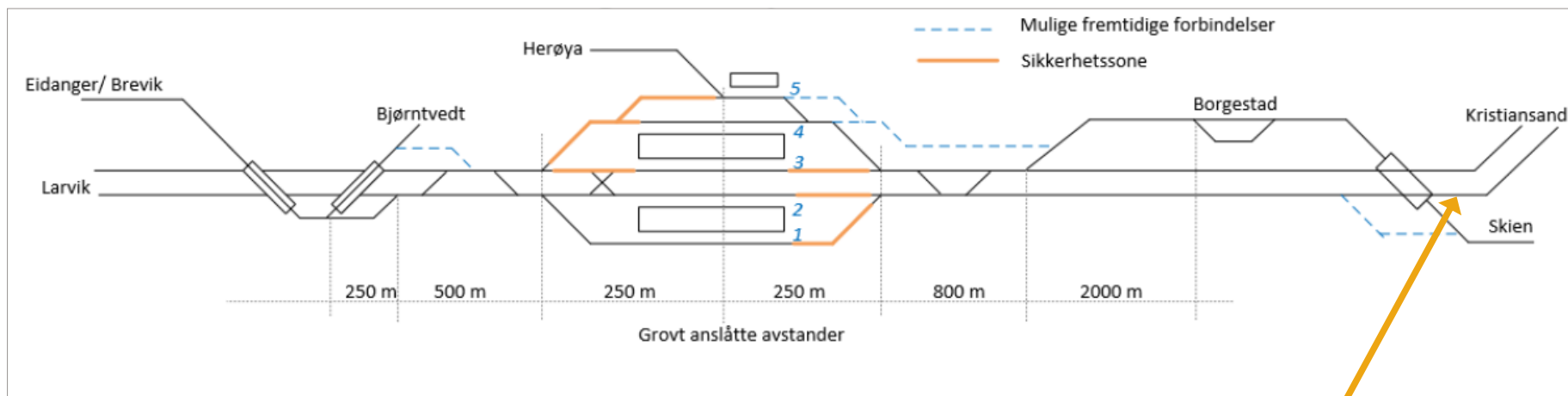


"Tett på" - Team Dyrvik Arkitekter

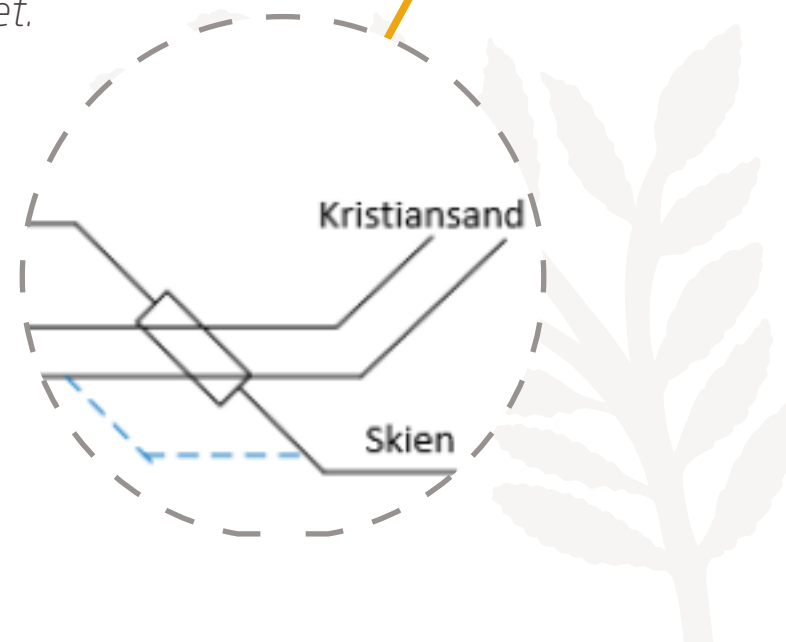


"Fri Flyt" - LINK Arkitektur v/ Team Urban LINK

# En studie basert på et realistisk grunnlag



*Prinsipiell sporplan som ligger til grunn for utviklingspotensialet.*



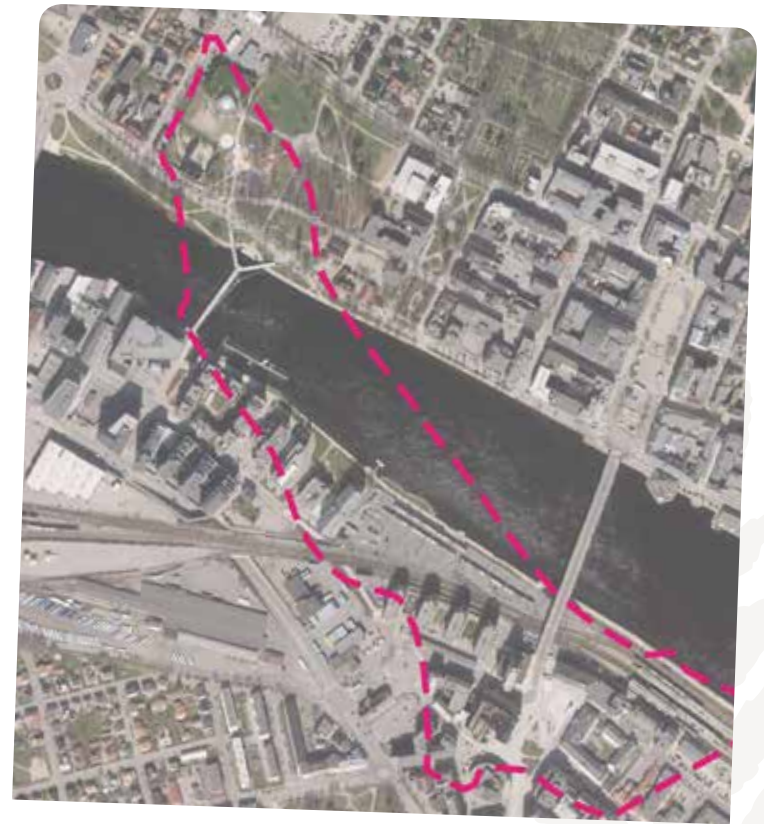
# Stort potensial! Byen må settes fremfor jernbanebehovene



*Komperativ analyse:  
Barcode på knutepunktet*



*Komperativ analyse:  
Grünerløkka på knutepunktet*



*Komperativ analyse: Knutepunktet i Drammen*

# Samarbeidsavtale som premisssgiver



Samarbeidsavtale i Drammen inngått i februar 2012 ble ytterligere konkretisert og fastsatt i mai 2015.



# Kommunedelplan

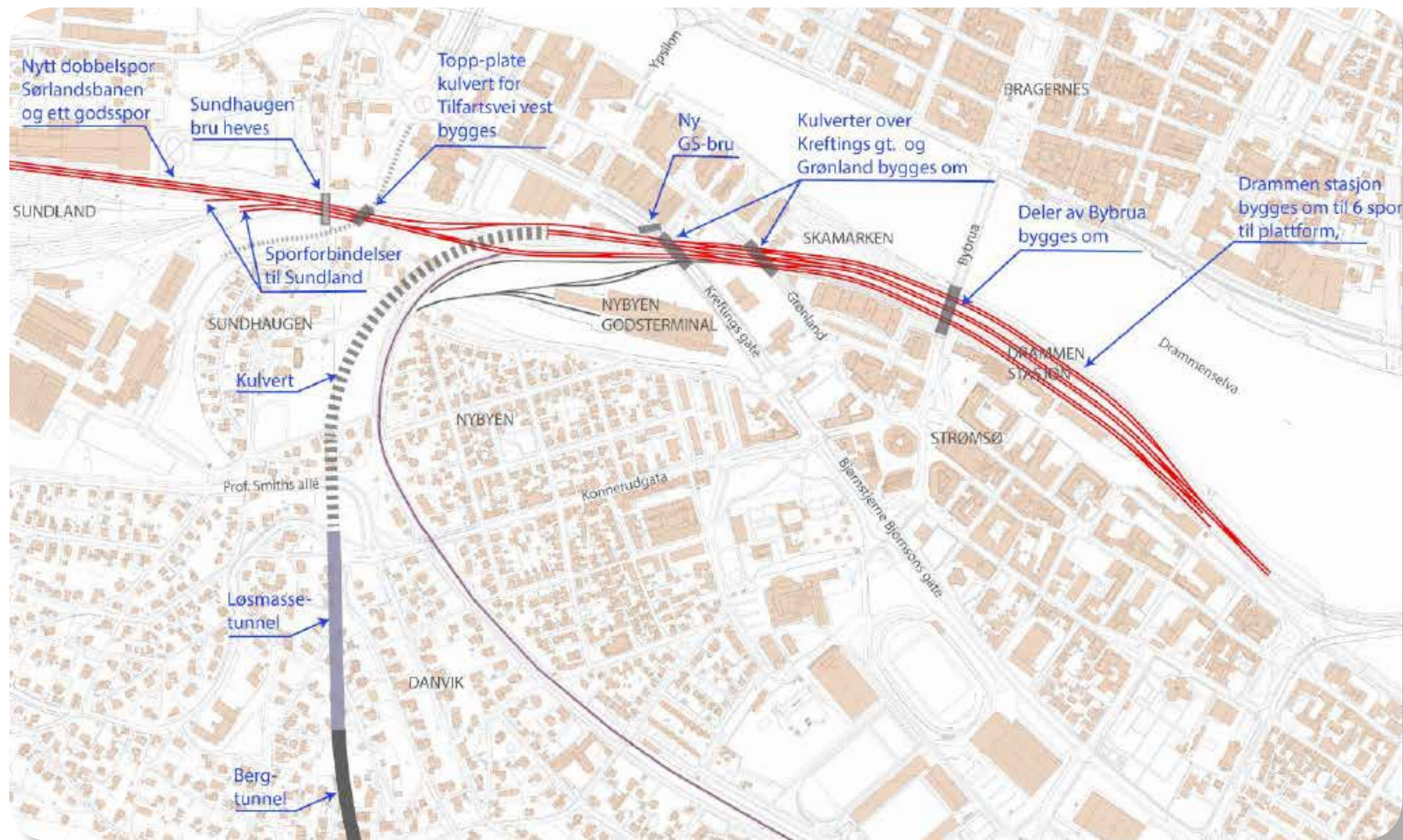


Vedtatt 20. desember  
2016

InterCity Drammen - Kobbervikdalen  
- Planbeskrivelse  
Jernbaneverket  
Jernbaneverket, Postboks 4360, N-2308 Hamar  
0201/16

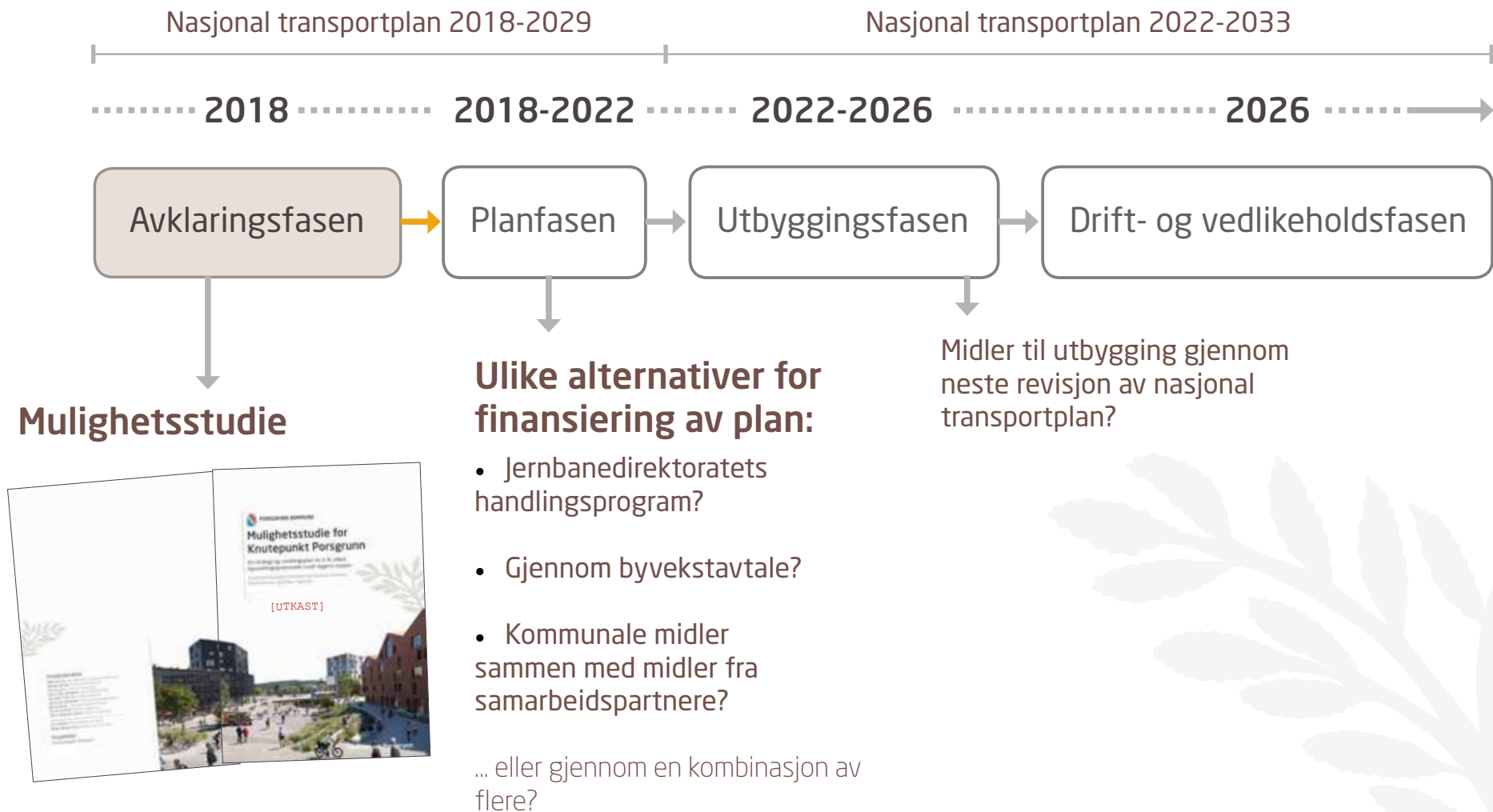


# Detaljreguleringsplan



Planen forventes ferdig april 2018

# Veien videre i Porsgrunn



# Grenland følger opp handlingsprogrammet

“Det er viktig å komme vidare med stasjons og arealavklaringar i by-området. Bane NOR sitt innspell til handlingsprogram jernbane omtalar spesielt planlegging for knutepunktutvikling og arealavklaringar, og nyttar Porsgrunn stasjon som eksempel på eit prosjekt som bør prioriteras for nærare avklaringar. Jernbanedirektoratet sitt forslag til handlingsprogram peikar på stasjonslokaliseringa i Skien er usentral.

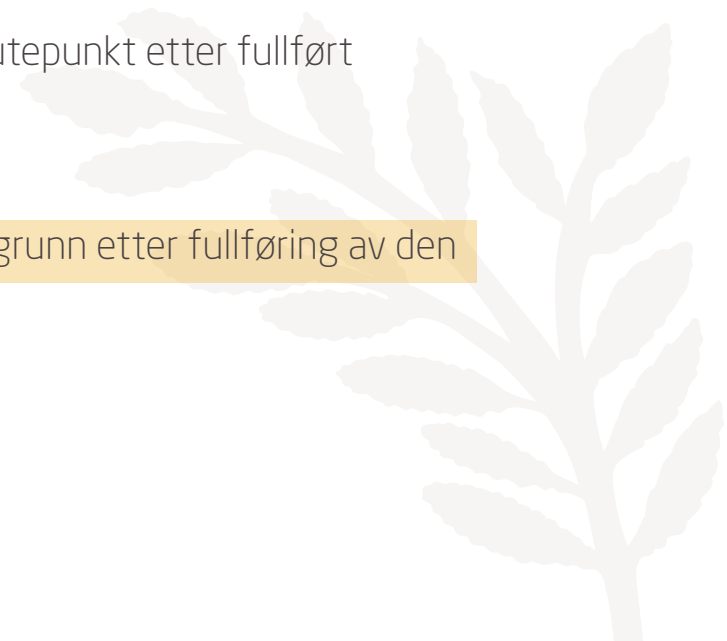
Telemark fylkeskommune forventar at togets rolle og moglegheiter i by-området Grenland og regionalt må avklarast gjennom vidare byutredning, og at:

## **For Skien:**

- Det skal gjennomførast moglegheits-studie for avklaring av tog-stopp med knutepunkt i Skien sentrum i 2019
- Det skal setjast av midlar til detaljregulering av tog-stopp med knutepunkt etter fullført moglegheits-studie

## **For Porsgrunn:**

- Det skal setjast av midlar til detaljregulering av knutepunkt i Porsgrunn etter fullføring av den pågåande moglegheitsstudien.”



**Vi ønsker utvikling!**

