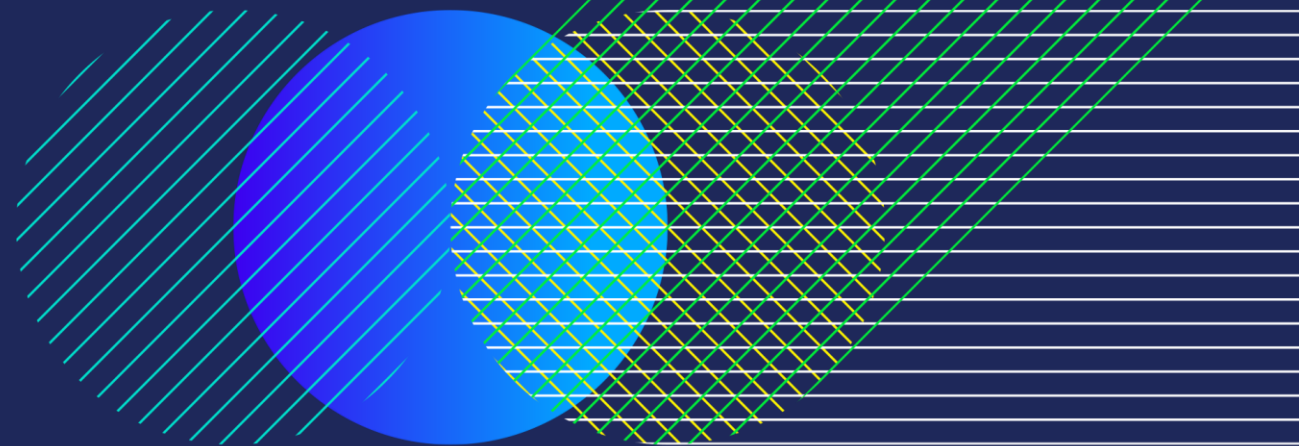


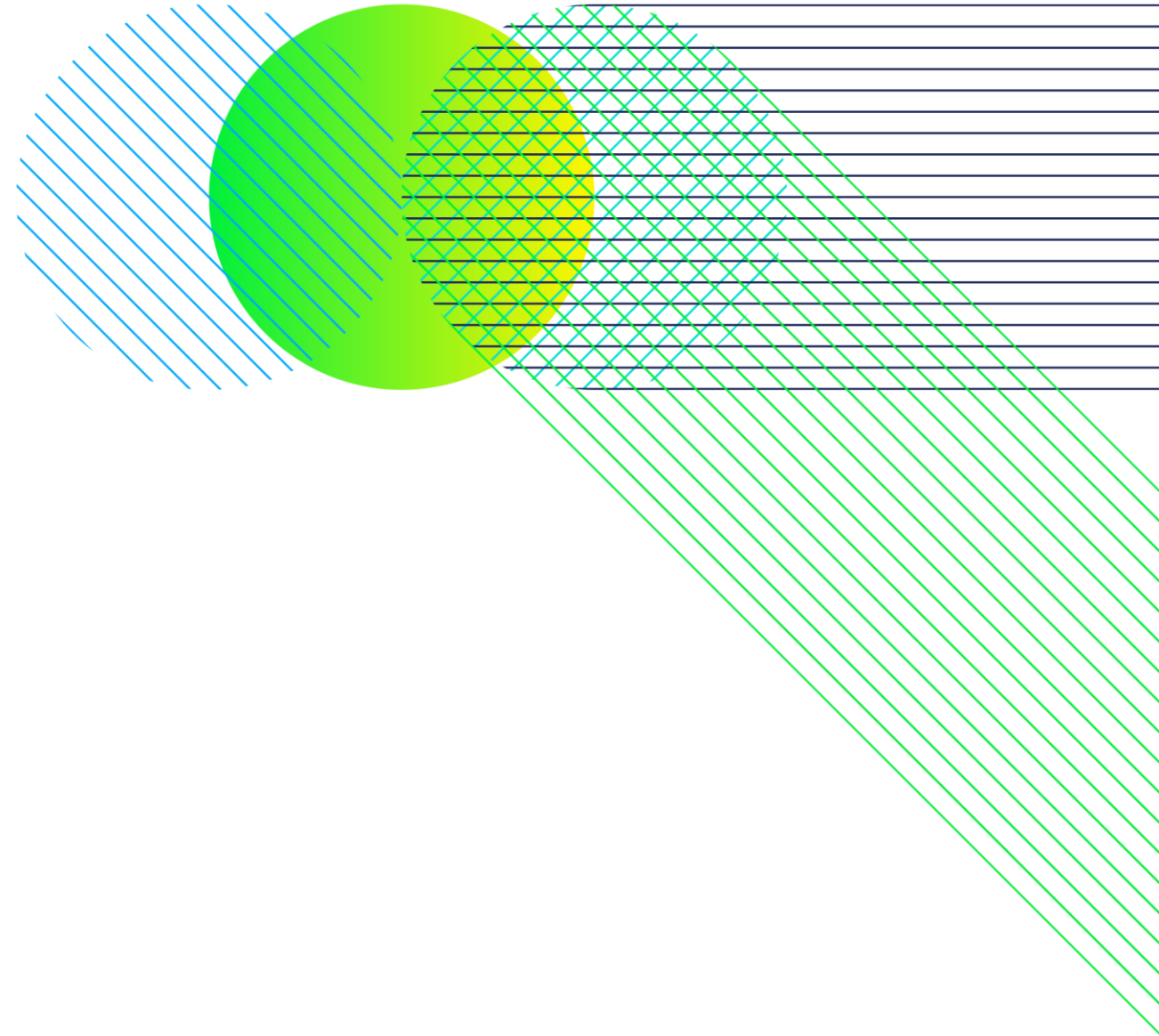
Plattform Vestfold, 12.02.2018

Status planprosess IC Tønsberg-Larvik
Informasjon om hensetting Tønsberg-området



Innhold

- Status planarbeider Tønsberg
- KDP IC Stokke-Larvik, Stasjon ved Torp
- KDP IC Stokke-Larvik, Grunnforhold og byggemetoder Larvik
- Hensetting Drammen

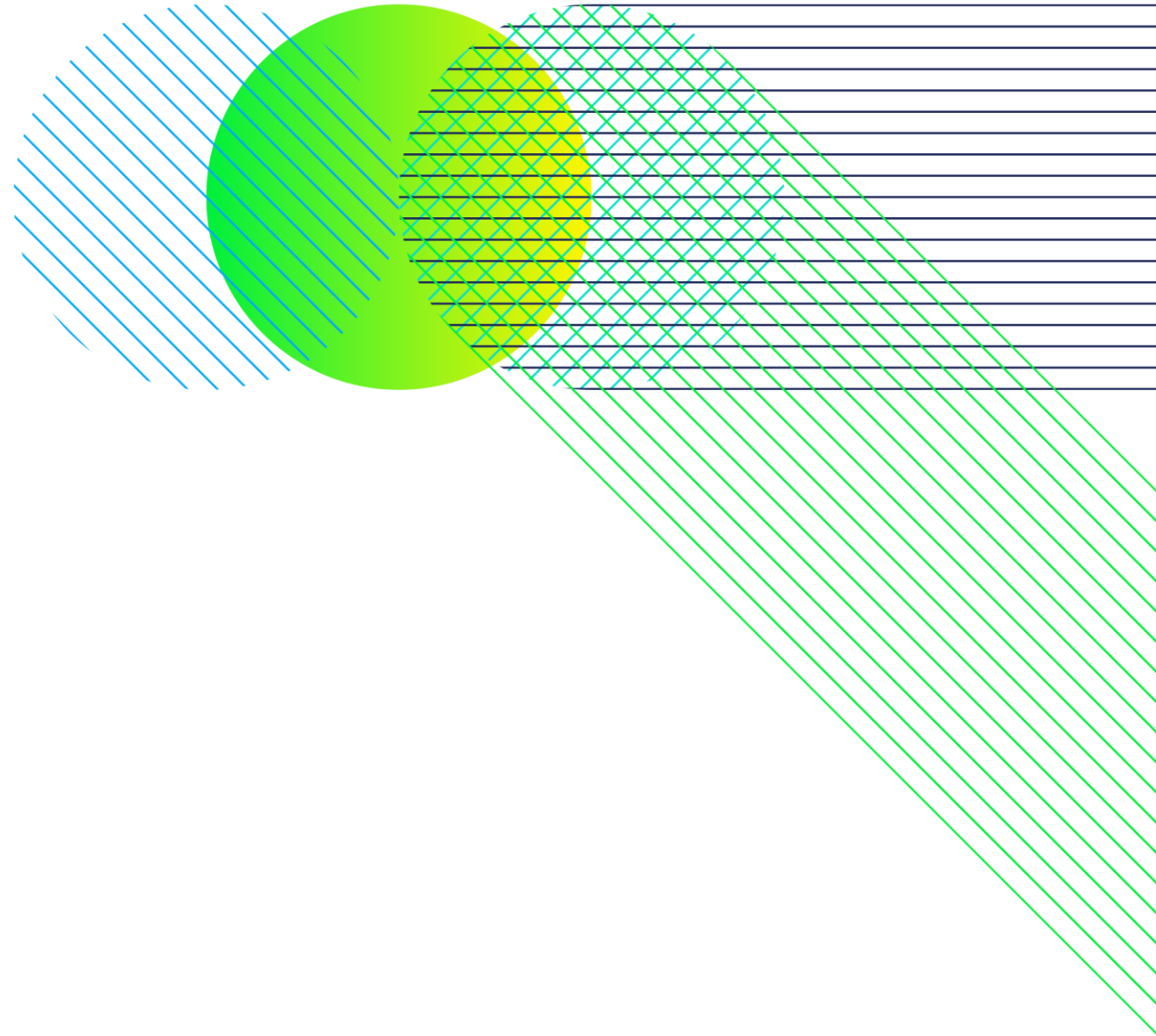


KDP Tønsberg-Stokke Status

Status planprosess, Tønsberg-Stokke

- Samferdselsdepartementet (SD) var på befaring i Tønsberg, februar 2018
- Brev fra SD til Kommunal og moderniseringsdepartementet (KMD), mars 2018
 - Valg av korridorer ses i lys av målene for InterCity-utbyggingen om kortere reisetid og økt kapasitet, samtidig som planlegging skal legge vekt på kostnadseffektive løsninger. Å gå videre kun med Vear- og Jarlsberg-korridorene vil etter vårt syn ikke i tilstrekkelig grad ivareta disse hensynene.
 - SD støtter Bane NORs vurdering og mener det er avgjørende at Nøtterøykorridoren utredes.
 - SD ber KMD om at rollen som ansvarlig myndighet for fastsettelse av planprogrammet for InterCity-prosjektet Tønsberg – Stokke endres, jf. forskrift om konsekvensutredninger § 31, og overføres til SD.
 - SD tar sikte på at den videre planprosessen med kommunedelplan gjennomføres med kommunene som planmyndighet.

Kommunedelplan KDP IC Stokke-Larvik, Stasjon ved Torp



Gokstadkorridoren – oversikt frem til stasjon ved Torp



Gokstadkorridoren - Torp stasjon

← Sandefjord

Stokke →



Unnebergkorridoren, stasjonsplassering

← Sandefjord

Stokke →



Innhold

Spor og veg

Fra sør for Torp stasjon via Stads til Møkkollen. For å se trase mot Stokke se G, StokkeØst, via Sandefjordstasjon, til Vik eller G, StokkeSentrum, til Stavern. For å se trase videre mot vink se T, StokkeSør, via Torpstasjon, til Vik.

Stasjon

Ingen stasjon vises.

Tverrslag og rømning

Ikke for denne linjen.

Stasjonslokalisering på Torp, Torp Vest

← Sandefjord

Stokke →



Innhold

Spor og veg

Startet rett sør vest for Stokke stasjon sentralt via Torp vestkorridoren til Våvik

Stasjon

Torp stasjon og Sandefjord stasjon

Tverrslag og rømning

Inngår

Stasjonslokalisering på Torp, Torp Vest



Innhold

Spor og veg

Startet rett sør vest for Stokka stasjon sentrums via Torp vestkommunen til Vik

Stasjon

Torp stasjon og Sandefjord stasjon

Tverrslag og renning

Inngår

Gokstadkorridoren

← Sandefjord

Stokke →

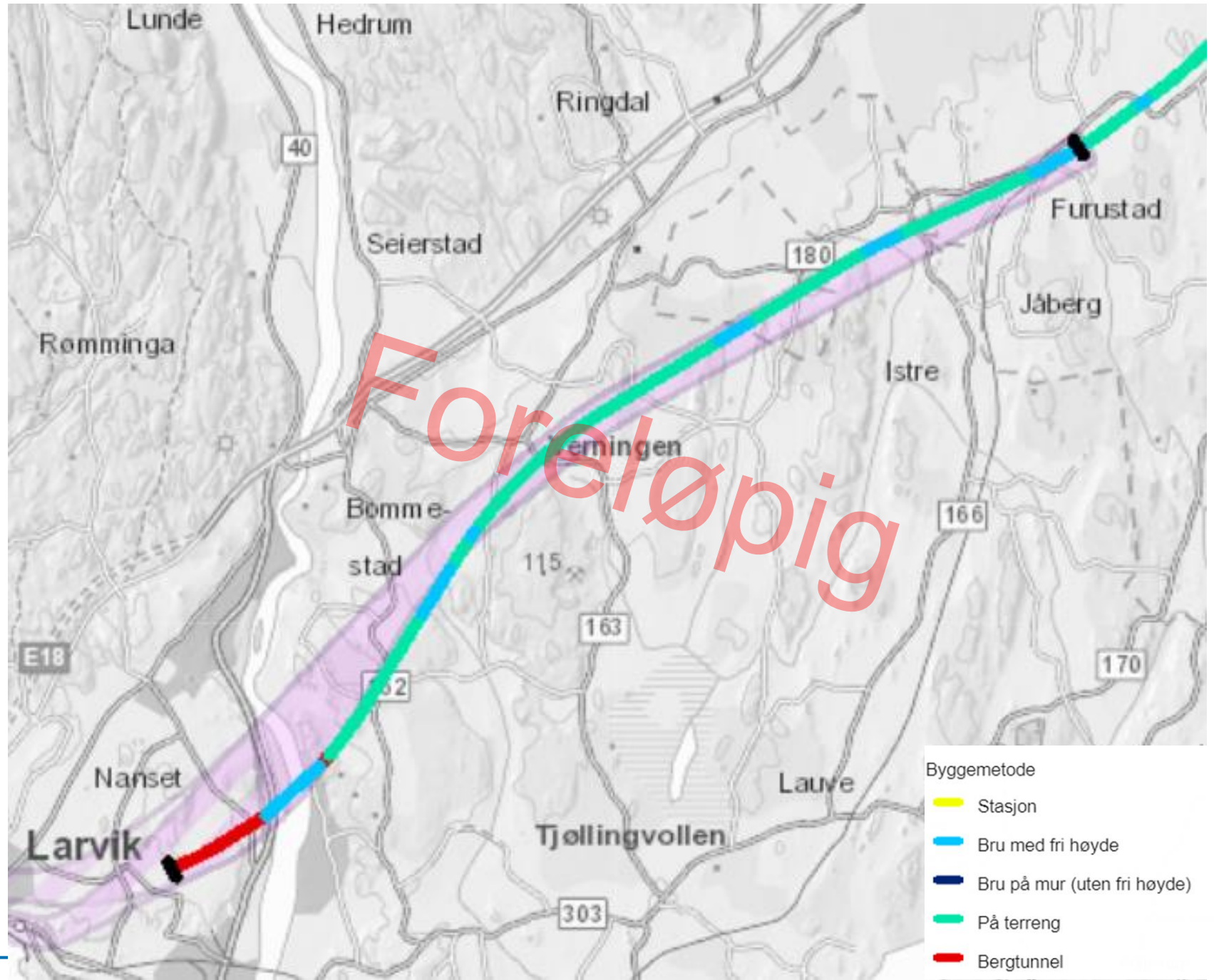




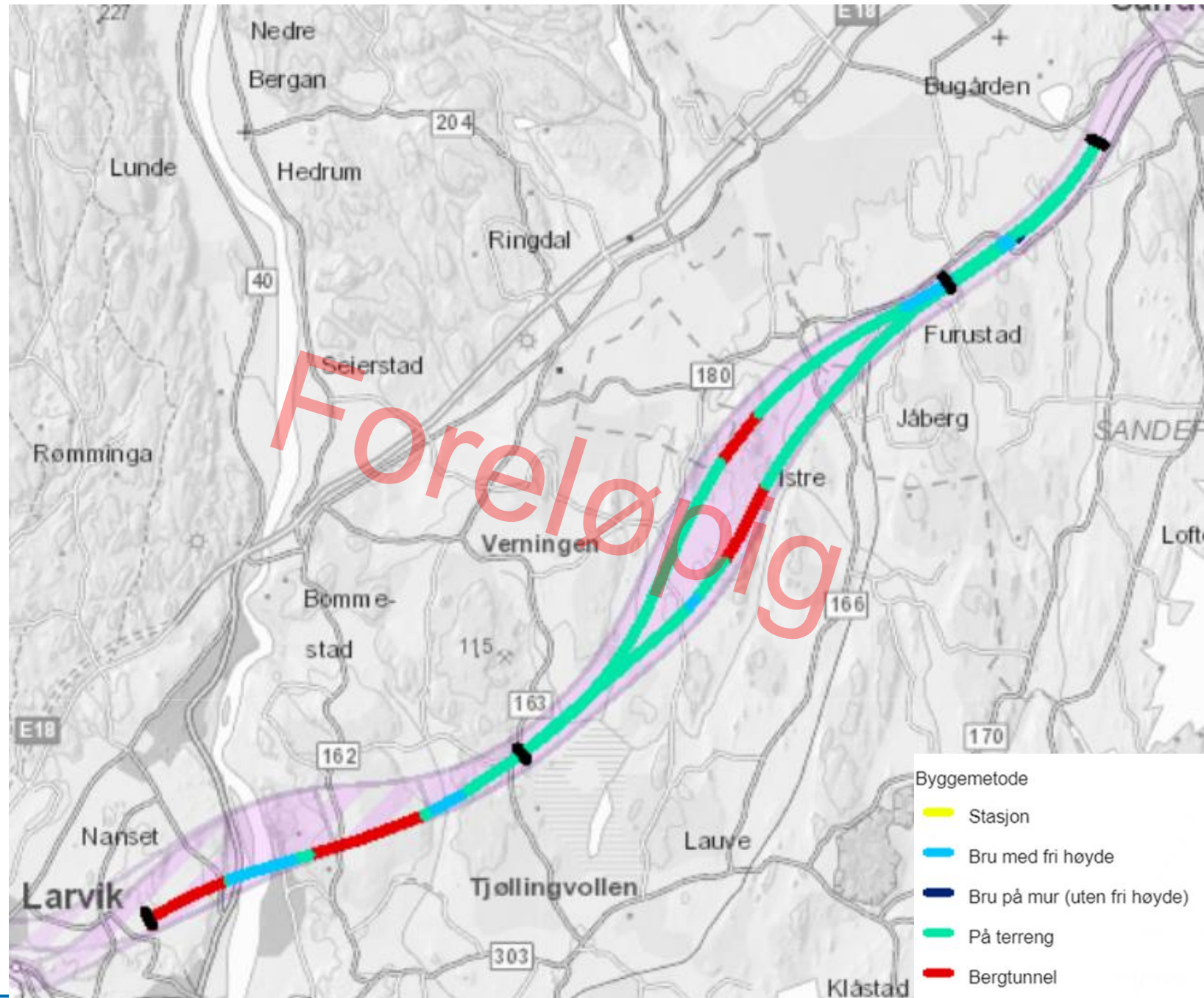
KDP IC Stokke-Larvik

Grunnforhold og løsninger i Larvik

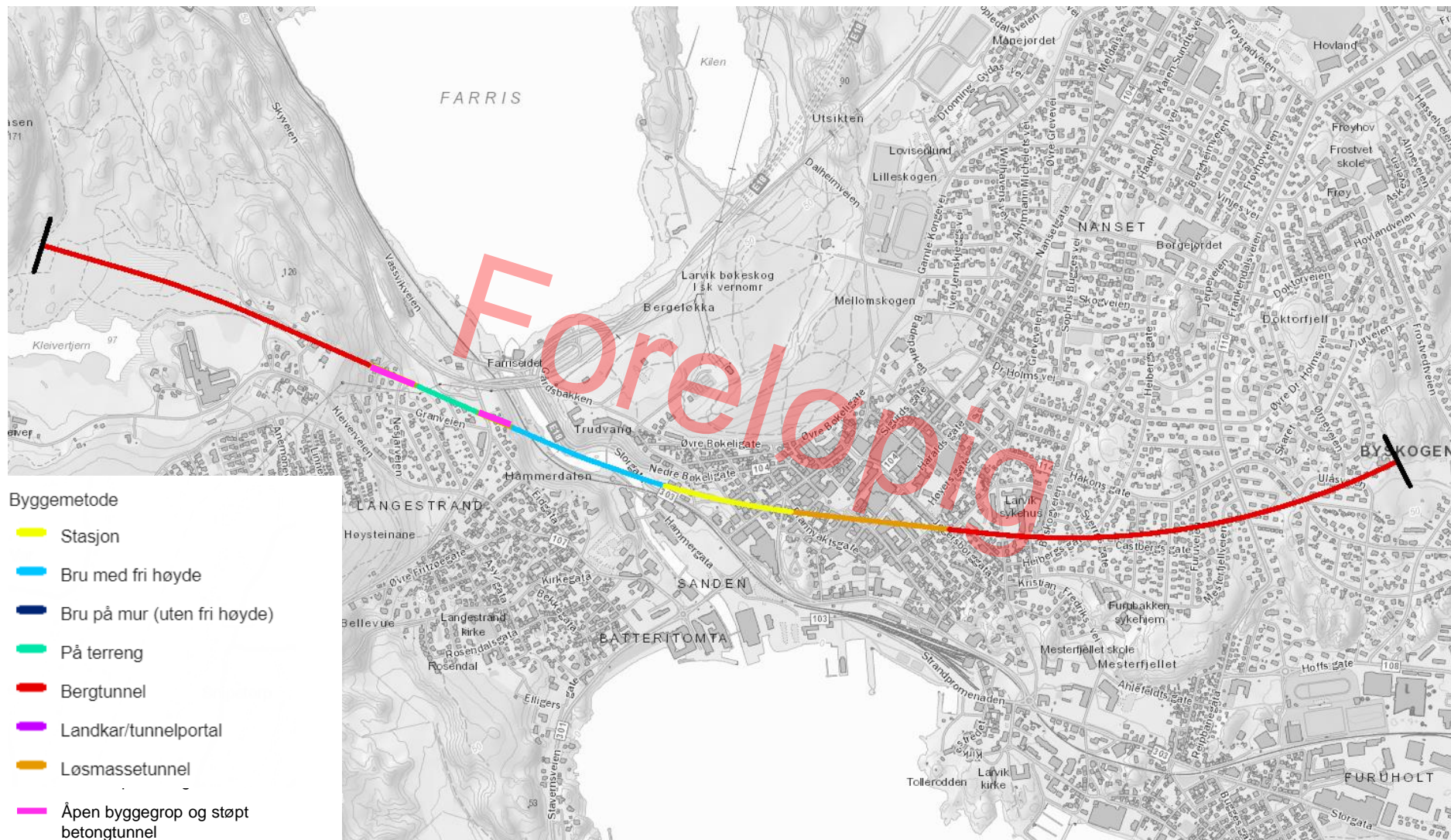
Verningen- korridoren



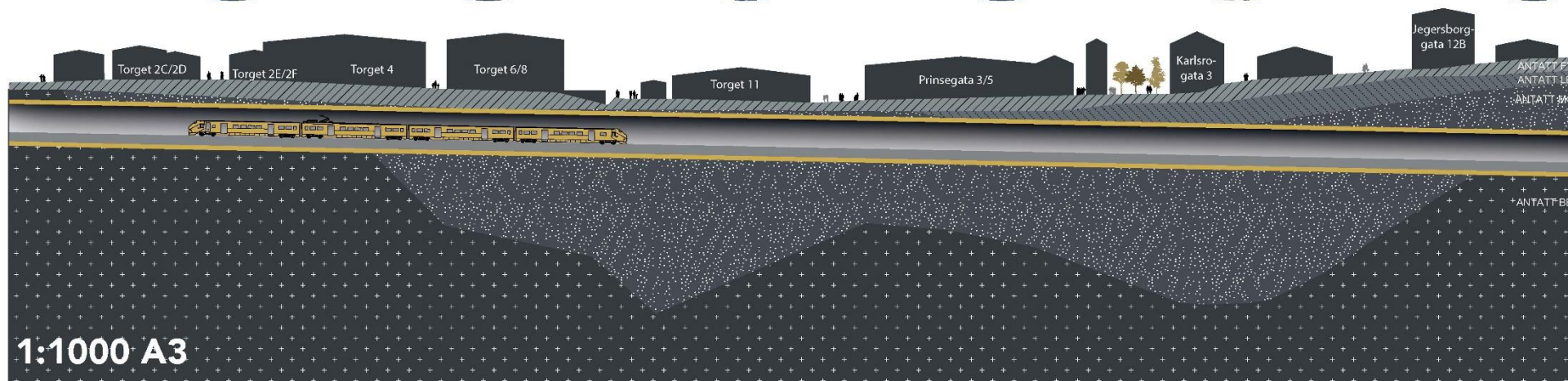
Stålakerkorridoren



Kongegata- korridoren

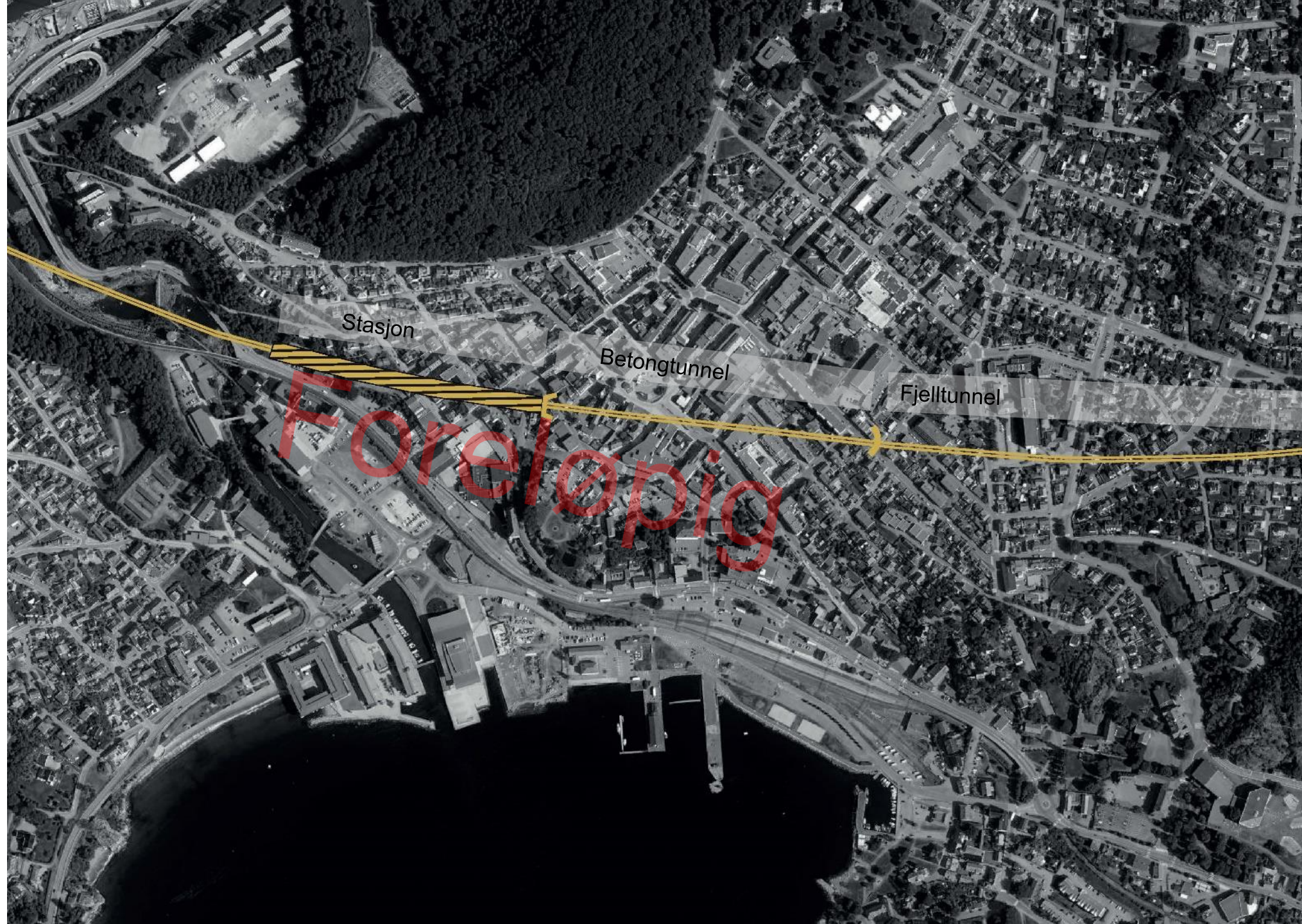


Kongegata Høy løsnig

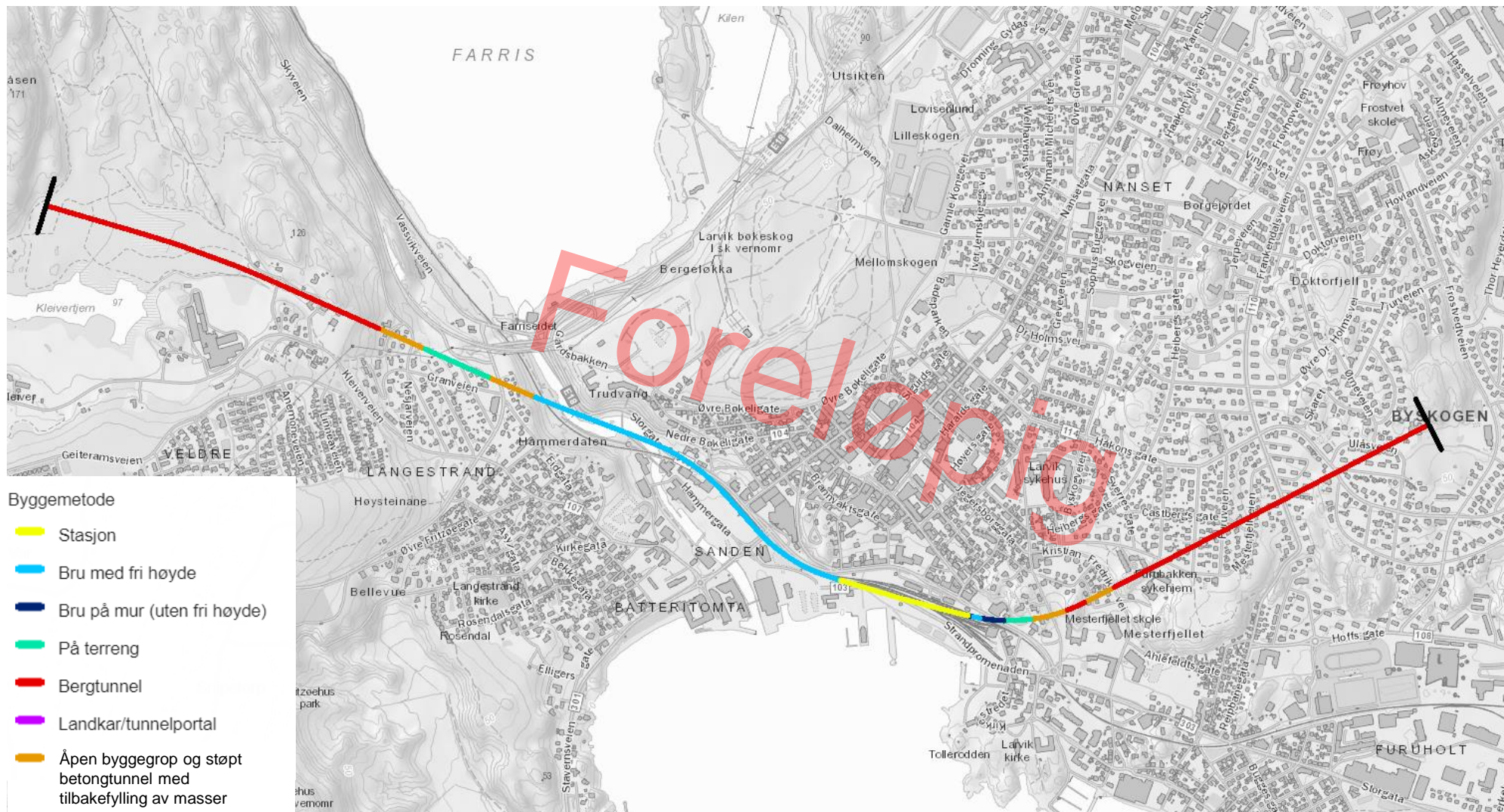


1:1000 A3

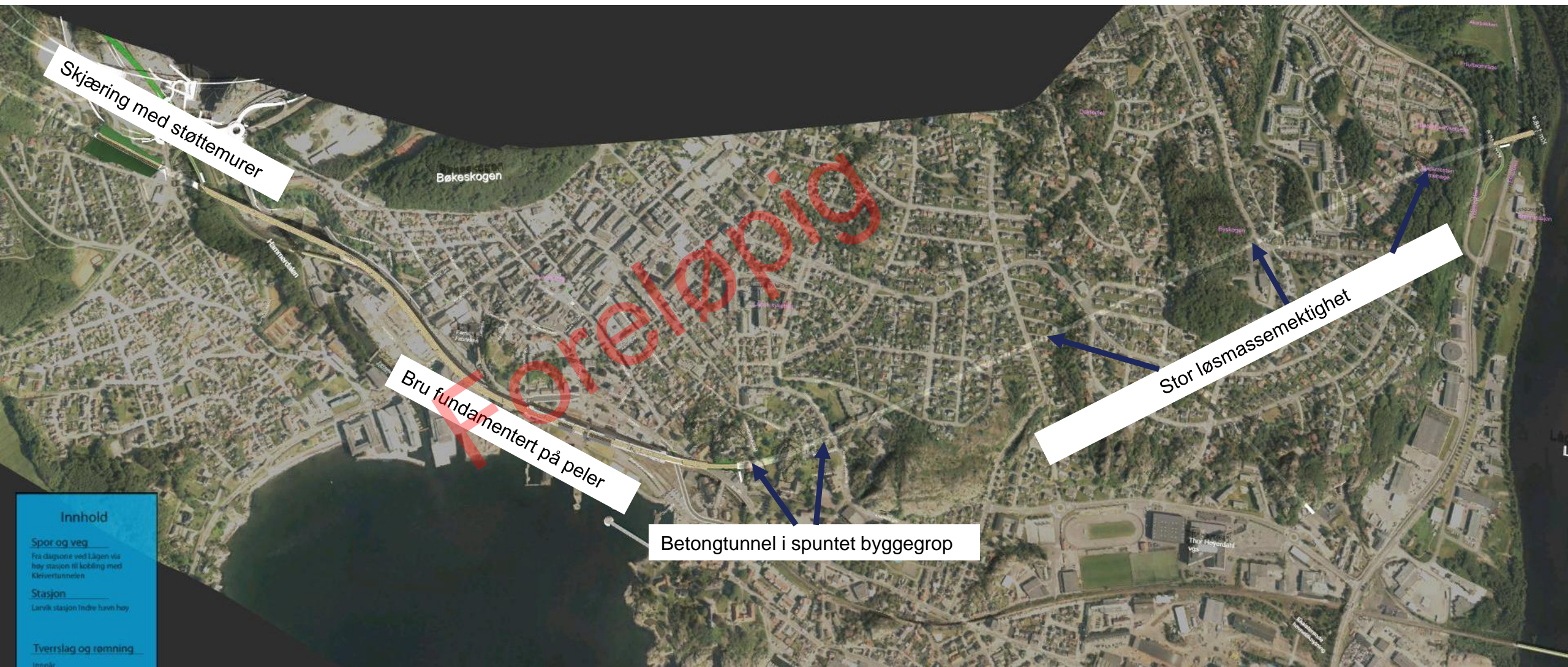
Kongegata



Indre Havn-korridoren



Indre havn



Innhold

Spor og veg

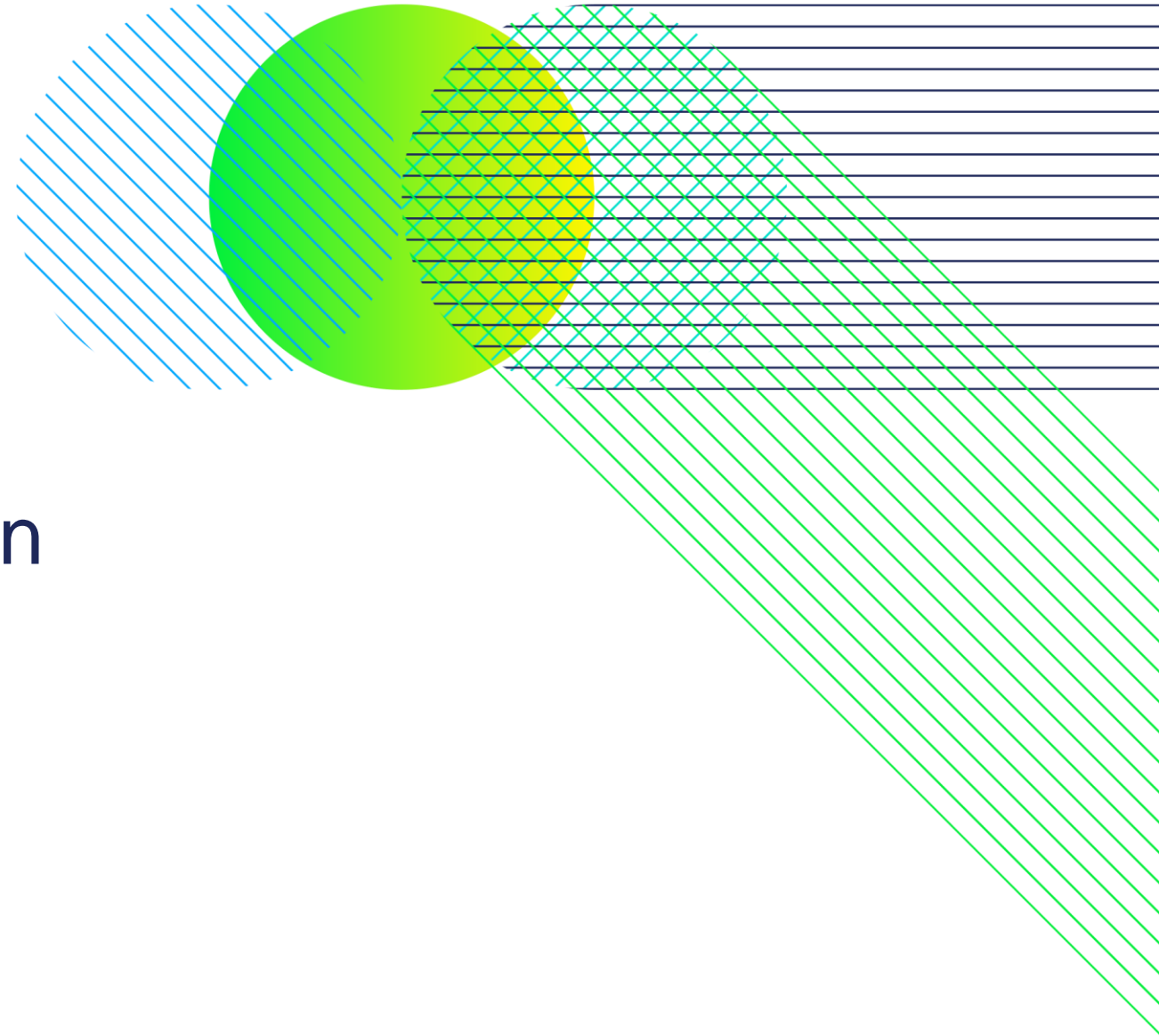
Fra dagstene ved Lågen via høy stasjon til kobling med Kleivertunnelen

Stasjon

Larvik stasjon Indre havn høy

Tverrslag og rømning

Innår



Hensetting - Vestfoldbanen Tønsberg og Drammen

Hensetting - Drammensområdet

- Det er behov for midlertidig og permanent hensetting i Drammensområder.
 - imøtekomme fremtidige tilbudsforbedringer, nye toganskaffelser (herunder også flytoget)
 - samt bortfall av hensettingsplasser (på Sundhaugen og Skamarken) i forbindelse med IC-utbyggingen (Drammen-Kobbervikdalen)
- Midlertidig hensetting:
 - startet opp planlegging for å ivareta behovet for midlertidig hensetting på eksisterende arealer regulert/midlertidig tillatt brukt til jernbaneformål.
 - Planlagt ibruktakelse hensettingsarealer fase1 i 2020 og fase2 i 2022.
- Permanent hensetting:
 - startet planlegging for permanent hensetting i Drammensområdet.
 - Rådgiver for arealsøk, kommunedelplan og teknisk hovedplan antas startet opp 3.kvartal 2018.
 - Planlagt ibruktakelse 2024/2025.