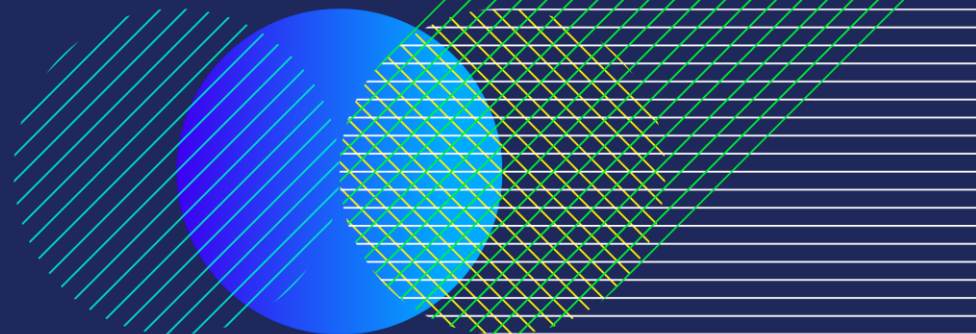


Plattform Vestfold, Tønsberg-Larvik

13. September 2017



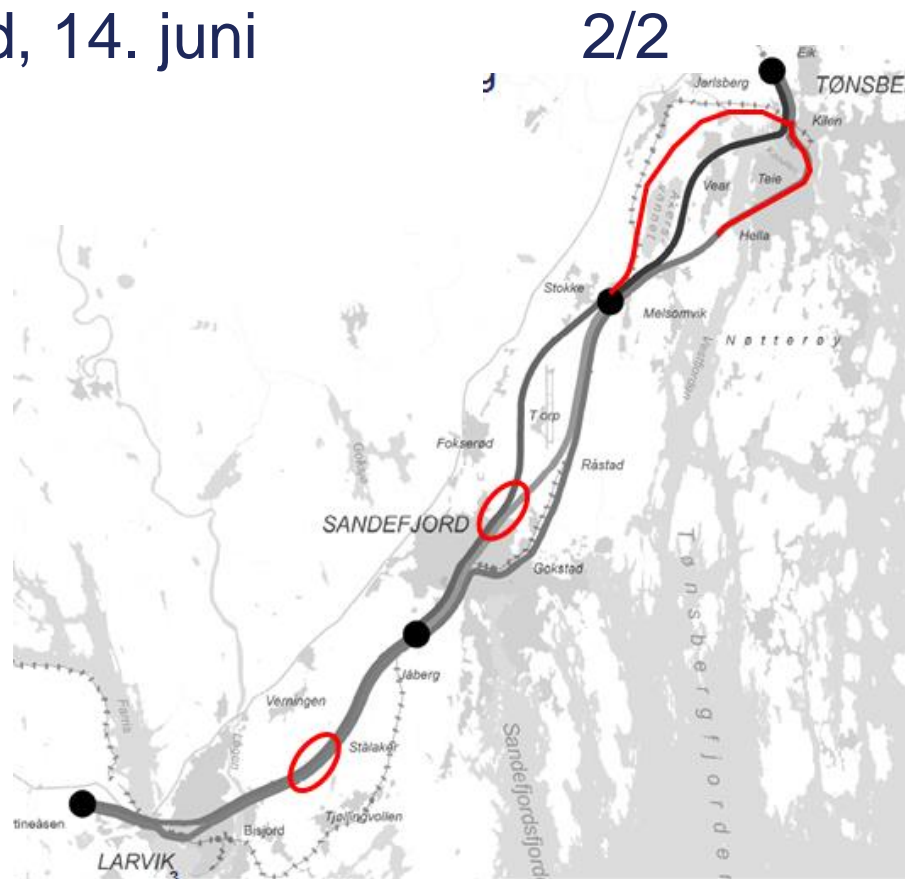
AGENDA for presentasjonen

- Merknadsbehandling
- Status planprosess og fremdrift

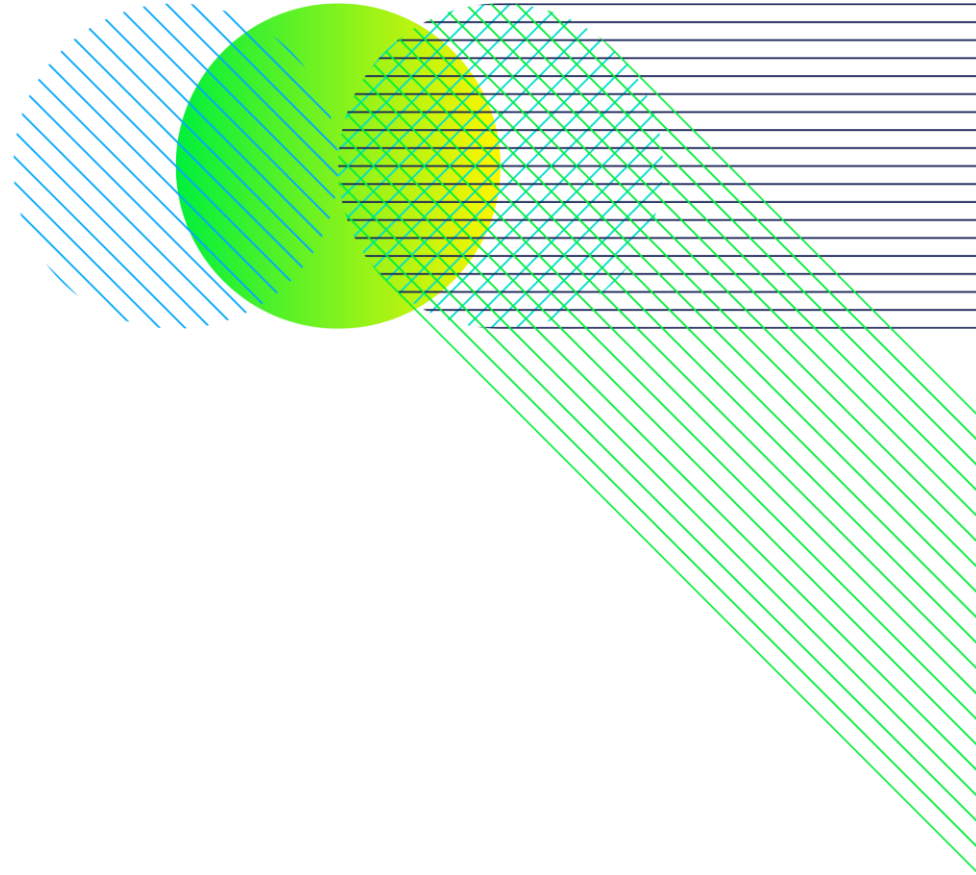
- Bane NOR ønsker primært:
 - Å fortsette den pågående prosessen hvor kommunene er planmyndighet.
 - Å komme frem til en enighet med kommunene om korridorer som skal utredes videre.
- Det er en forutsetning at både Vear-korridoren og Nøtterøy-korridoren utredes videre.
- Dette sikrer gjennomførbare og jernbaneteknisk gode løsninger i den videre utredningen.

Status – ved Plattform Vestfold, 14. juni

- Bane NOR har åpnet for en dialog rundt andre utredningskorridorer for å komme frem til et omforent grunnlag for planprogrammet.
- Viser det seg å ikke være mulig å komme frem til et omforent grunnlag for planprogrammet vil Bane NOR vurdere å be departementet om statlig fastsettelse av planprogrammet og/eller statlig plan.



Merknadsbehandling



Dialogmøter

- ✓ **15.mai, 9.juni, 22.juni, 7.sept** – VFK, Tønsberg og Nøtterøy kommune:
- ✓ **6.juni** – VFK, Larvik kommune
- ✓ **9.juni** – VFK, Sandefjord kommune:

- ✓ Planmyndighetsmøter: 1-2 ganger i måneden (saksbehandler)
- ✓ Møter med overordnet myndighet

Statlig fastsettelse av planprogram

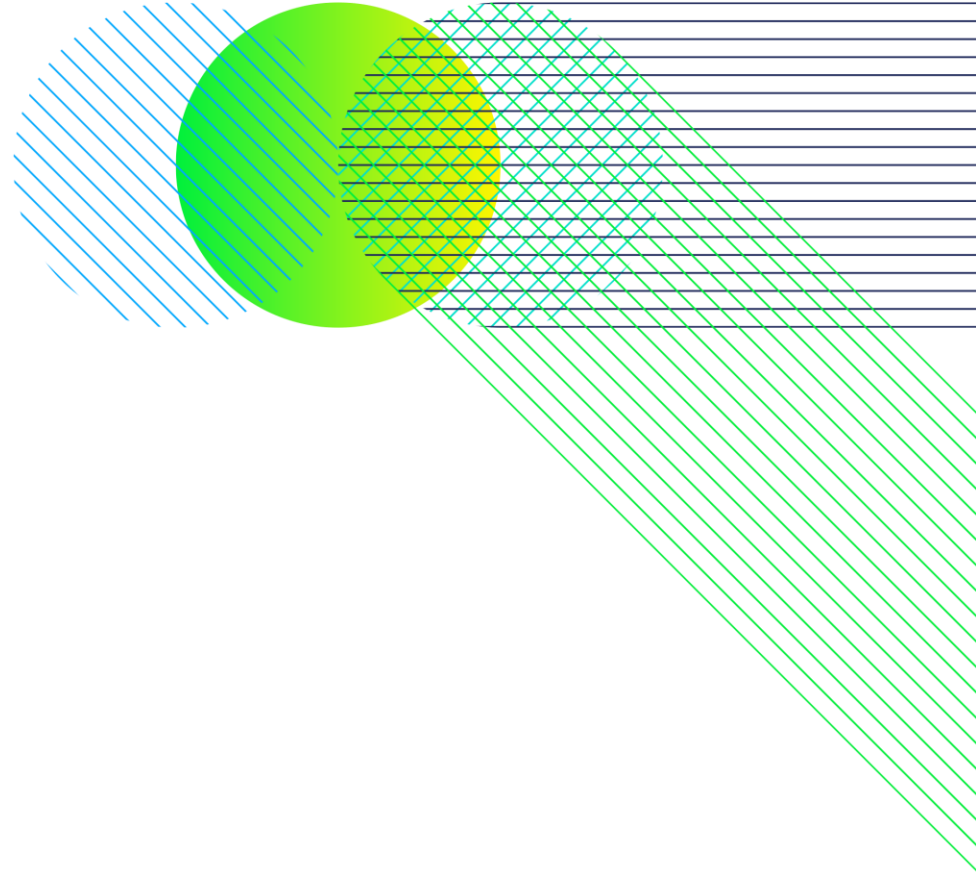
For å kunne be Dep om statlig fastsetting av planprogram:

1. Tønsberg, Nøtterøy og Sandefjord har gjort vedtak om at de ikke fastsetter et planprogram med Nøtterøykorridoren.
2. Bane NOR vurderer utr. av korridoren å være av nasj. interesse
3. Kommunene skal være informert om at Bane NOR vil vurdere å be om statlig fastsetting, og gis en mulighet til da å fastsette planprogrammet med de omforente korridorer.

Avklaringer Tønsberg – Stokke, juni 2017

Bane NOR sendte 14.juni 2017 et brev til kommunene med anmodning om at problemstillingene beskrevet i brevet ble behandlet i kommunen.

- **Tønsberg og Nøtterøy kommune** vil ikke fastsette et planprogram som inneholder Nøtterøykorridoren (selv om Jarlsbergkorridoren også utredes).
- **Sandefjord kommune** ønsker ikke at Nøtterøykorridoren utredes. Planprosessen ønskes videreført så raskt som mulig og gir tilslutning til omdisponering av planressursene.
- **Larvik kommune** ber om å få planprogrammet til fastsetting raskest mulig og er positive til en omdisponering av planressursene.
- **Fylkeskommunen:** ikke behandlet brevet, tar dette til orientering



Status planprocess

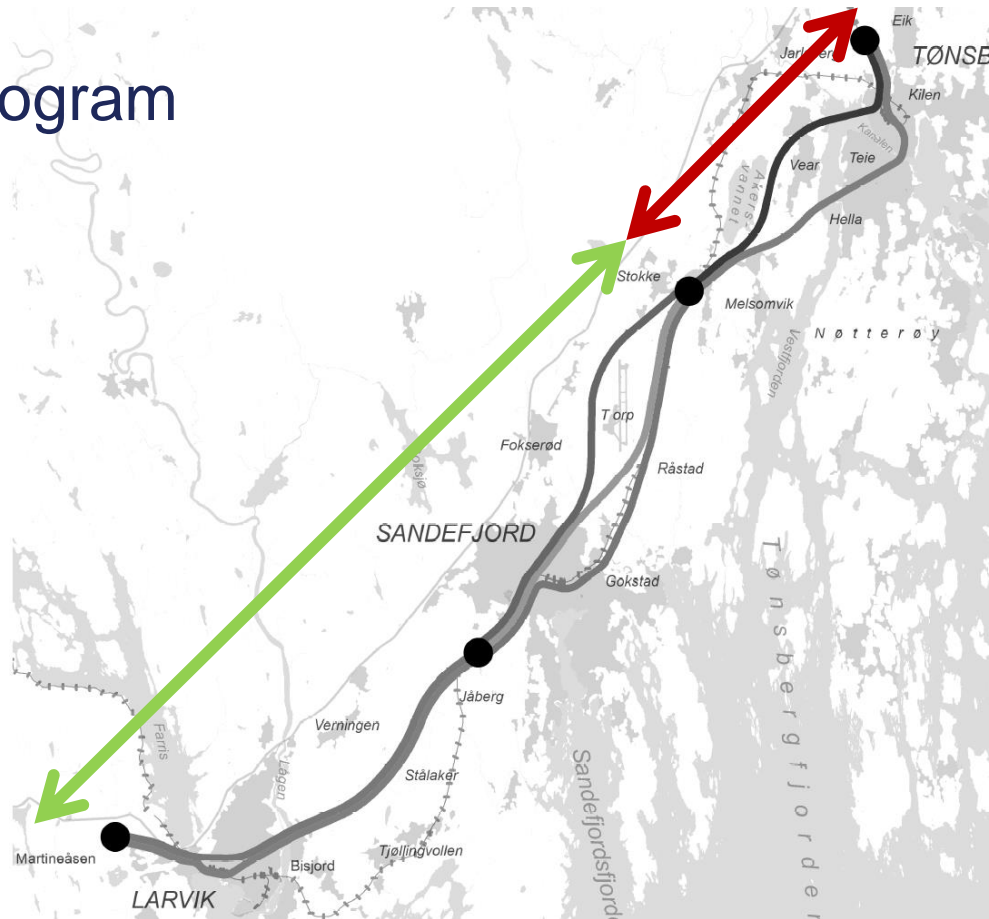
Status fastsetting av planprogram

Tønsberg – Stokke:

- Statlig fastsettelse av planprogrammet
- Henvendelsen antas sendt til Samferdselsdep. sept/okt 2017.

Stokke – Larvik:

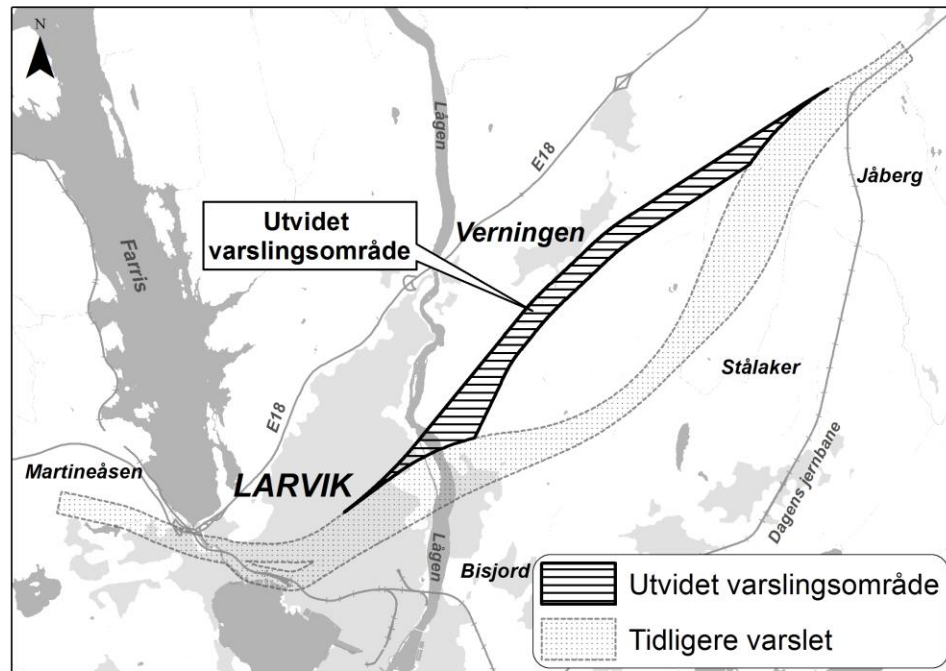
- Kommunen fortsetter som planmyndighet
- Fastsatt planprogram desember 2017.



Stokke- Larvik: Tilleggshøring Verningenkorridoren

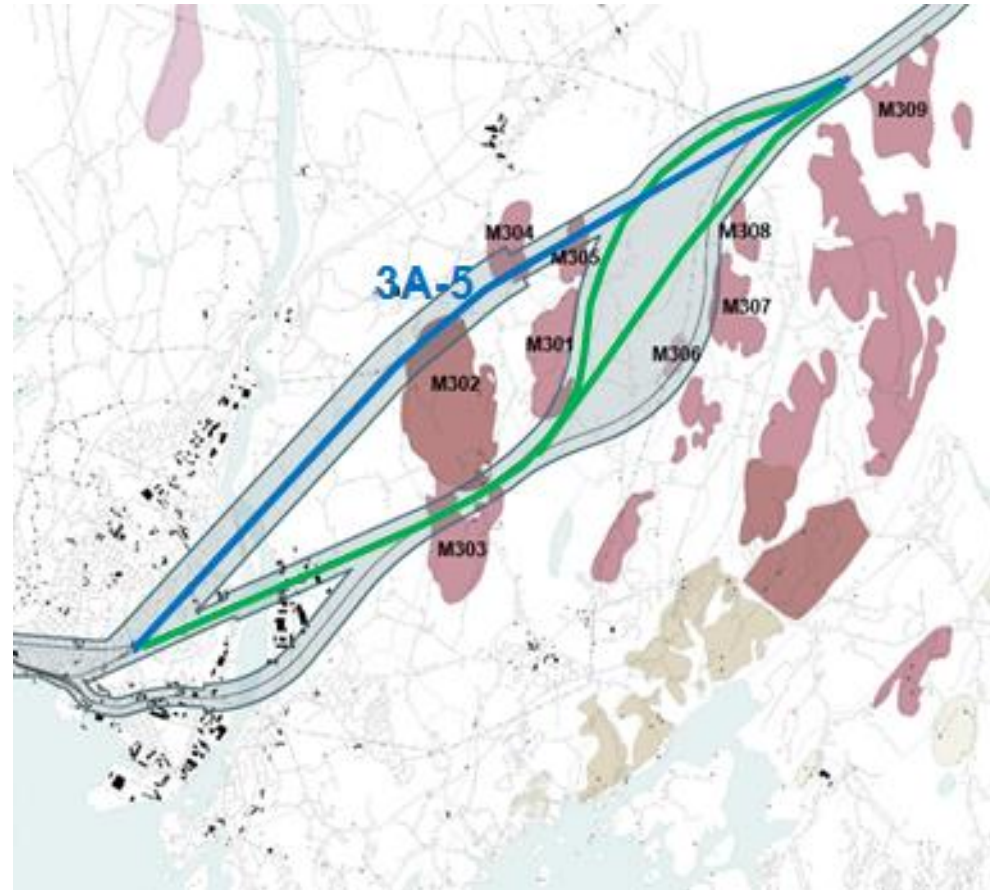
Høringsperiode:

- **21. august - 2. oktober 2017**
- Merknader innkommet i forbindelse med høringen av planprogram i mars og april 2017 er fortsatt gjeldende, og vil tas med i den videre behandlingen.
- Det er kun utvidelsen med Verningenkorridoren som er på høring i denne runden.



3A-5 (Verningenkorridoren)

- På strekningen i Furustad – Larvik har en rekke myndigheter bedt om at Bane NOR utreder et ekstra alternativ.
 - Direktoratet for mineralforvaltning
 - Fylkeskommunen
 - Larvik kommune
 - Næringsaktører mfl.



3A-5 (Verningenkorridoren)

- kan kombineres med begge stasjonsalternativer i Larvik
 - gir også mulighet for tilknytning til havnesporet.
- Film over øvrige korridorer ligger på Bane NORs nettsider.





Stokke – Larvik, arbeider høsten 2017/våren 2018

Generelt:

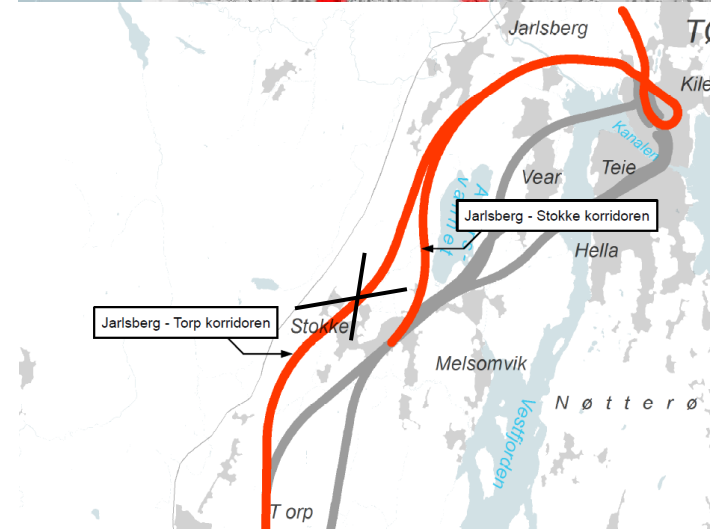
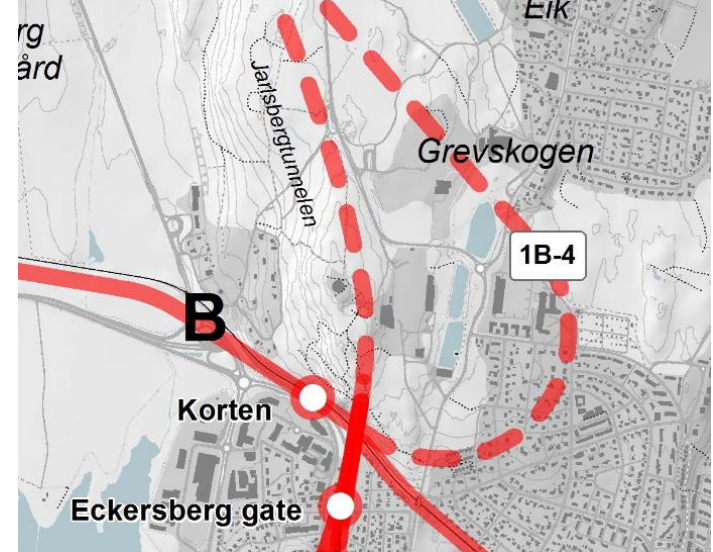
- Klargjøring av grunnlag for konsekvensutredning og teknisk hovedplan:

Larvik:

- Kongegatakorridoren: nærmer studier av muligheter for løsmassetunnel og konsekvensene av åpen byggegrop.
- Indre havn: konsekvenser og muligheter ved høyde på stasjonen
- Vearkorridoren

Tønsberg – Stokke: Statlig fastsetting av planprogram

- I høringsuttalelse fra kommunene og Vestfold fylkeskommune overlates det til Bane NOR å vurdere hvilke løsning i Jarlsbergkorridoren som skal utredes videre.
- Høsten 2017 vil Bane NOR avklare hvilken løsning i Jarlsbergkorridoren som er mest aktuell å ta med i de videre utredningsarbeider.
 - Dobbeltspor på terreng i sløyfa
 - 1B-4, stasjon ved Korten



Tønsberg – Stokke: Statlig fastsetting av planprogram - fremdrift

- Det er realistisk å anta at henvendelsen vil gå fra Bane NOR oktober 2017.
- Det er avklart at det er Samferdselsdep. som vil være mottaker av Bane NORs henvendelse om statlig fastsettelse.
- Samferdselsdepartementet koordinerer fastsettelsen mot KMD.

Fremdrift Tønsberg – Larvik:

Tønsberg – Stokke:

- Fastsatt planprogram medio 2018
- 1.gang behandling januar 2020
- Vedtatt KDP juni 2020

Foreløpig!

Stokke - Sandefjord

- Fastsatt planprogram desember 2017
- 1.gangs behandling desember 2018
- Vedtatt KDP juni 2019