



13 km 3-4 timer

## 31 Langesund–Lille Arøya rundt

Området rundt Lille Arøya er fullt av spennende holmer og trange sund. Underveis passeres Siktesøya, og her er det rikelig med leirplasser hvis du vil overnatte på turen.

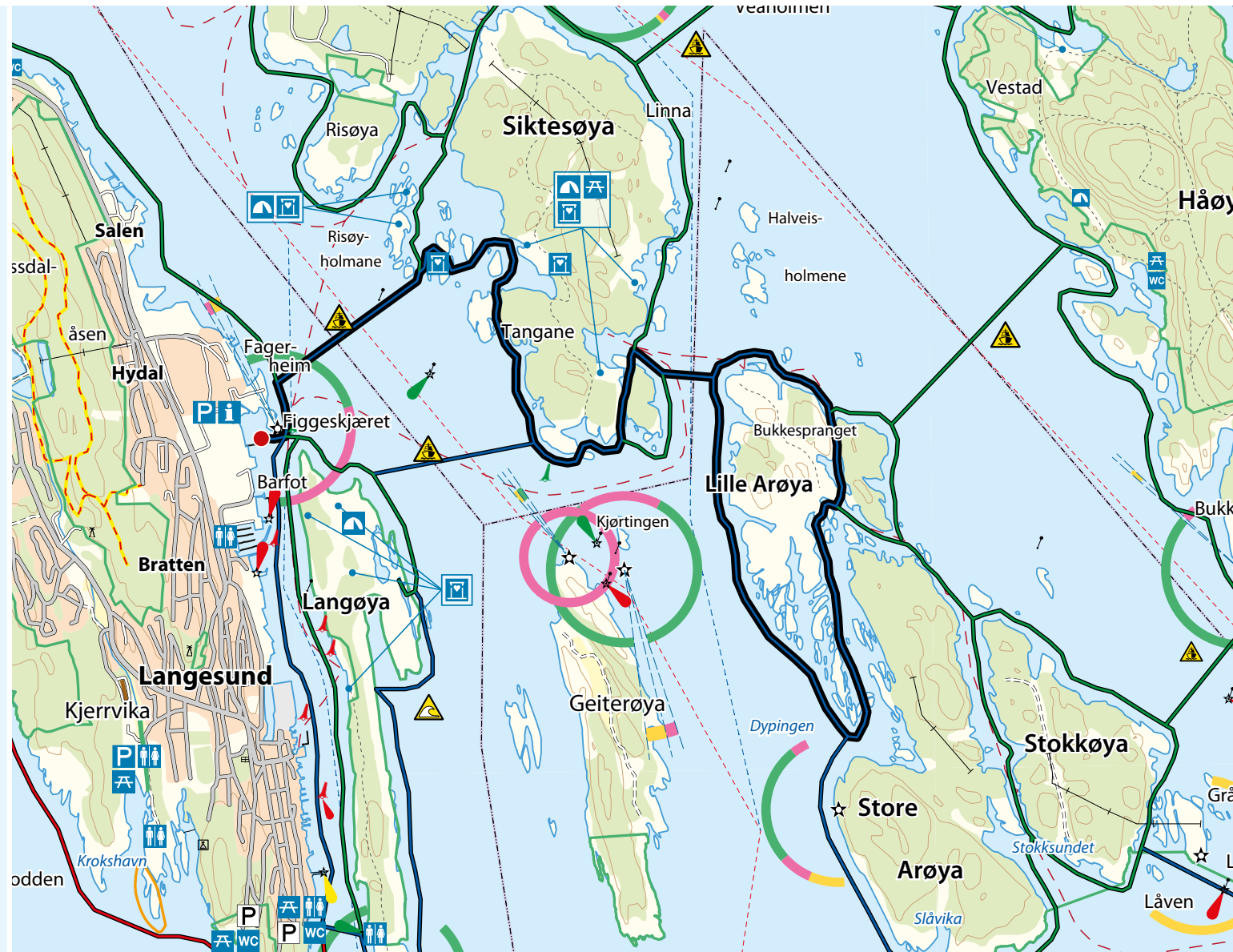
Turen starter fra Langesund, og så legges kursen mot nordøst mot Risøyholmane vest for Siktesøya. Her er det mange steder som kan friste til en stopp før kursen legges sørover innenfor Råholmen. Etter runding av sydspissen av Siktesøya padler du gjennom det smale sundet innenfor Saueholmen, før du krysser over til Lille Arøya. Etter å ha rundet nordspissen tar du rett sørover gjennom Bukkespranget, og fortsetter inn i holmeriket sør for Lille Arøya. Her er det nesten så du kan padle deg bort, men holder du mot vest vil du etter hvert komme ut på vestsiden av Lille Arøya. Dette området fortjener litt utforskning, selv om det er mer hytter enn leirplasser her.

Når du er forsynt med utforskning i dette området legges kursen nordover på vestsiden av Lille Arøya. Da ender du opp på samme sted som du kom over til Lille Arøya, og kan derfra følge samme vei tilbake til Langesund.




### Turvariant:

En utvidelse av denne turen kan være å ta med Store Arøya og eventuelt Stokkøya. Et annet alternativ på returen er å runde Siktesøya, og så padle sørover gjennom Risøysundet før du krysser over til Langesund. Mulighetene er mange i dette området.

🇬🇧 *The area around Lille Arøya is full of exciting islets and narrow straits. The route takes you past Siktesøya, and there are plenty of camping grounds if you want to spend the night on the trip.*



Andre turer fra Langesund  
Other tours from Langesund

-  29 Langesund–Langøya–Retur
-  30 Langesund–Siktesøya rundt
-  32 Langesund–Croftsholmen–Retur