



10 km 3 timer (t/r)

## 19 Jomfruland–Skratta–Retur

Vest for Jomfruland finner du Skrattaholmene, som er lett tilgjengelig fra Jomfruland. På denne turen padler du via mange små øyer frem til padleparadiset. Noen av stedene på Skrattaholmene er kun tilgjengelig med kajakk, og det er et spennende område å utforske.

Fra Aasvik Brygge legges kursen sørover, og ved første odde legges kursen vestover mellom flere små øyer bort til Svenskholmen. Hold sør av denne, og fortsett vestover inn Bråtøybukta. Videre padler du sør til Soløy, og går østover rundt Ormøy. Når du runder denne i øst, går du rett sør til Skrattaholmene. Her kan du finne flere fine steder å gå i land. Noen steder er også egnet for å sette opp telt, men egner seg ikke for større grupper. Den beste teltplassen finner du inne i skogen på øya helt i vest, og på fine dager er det flere steder med flatt og fint svaberg til selvstående telt.

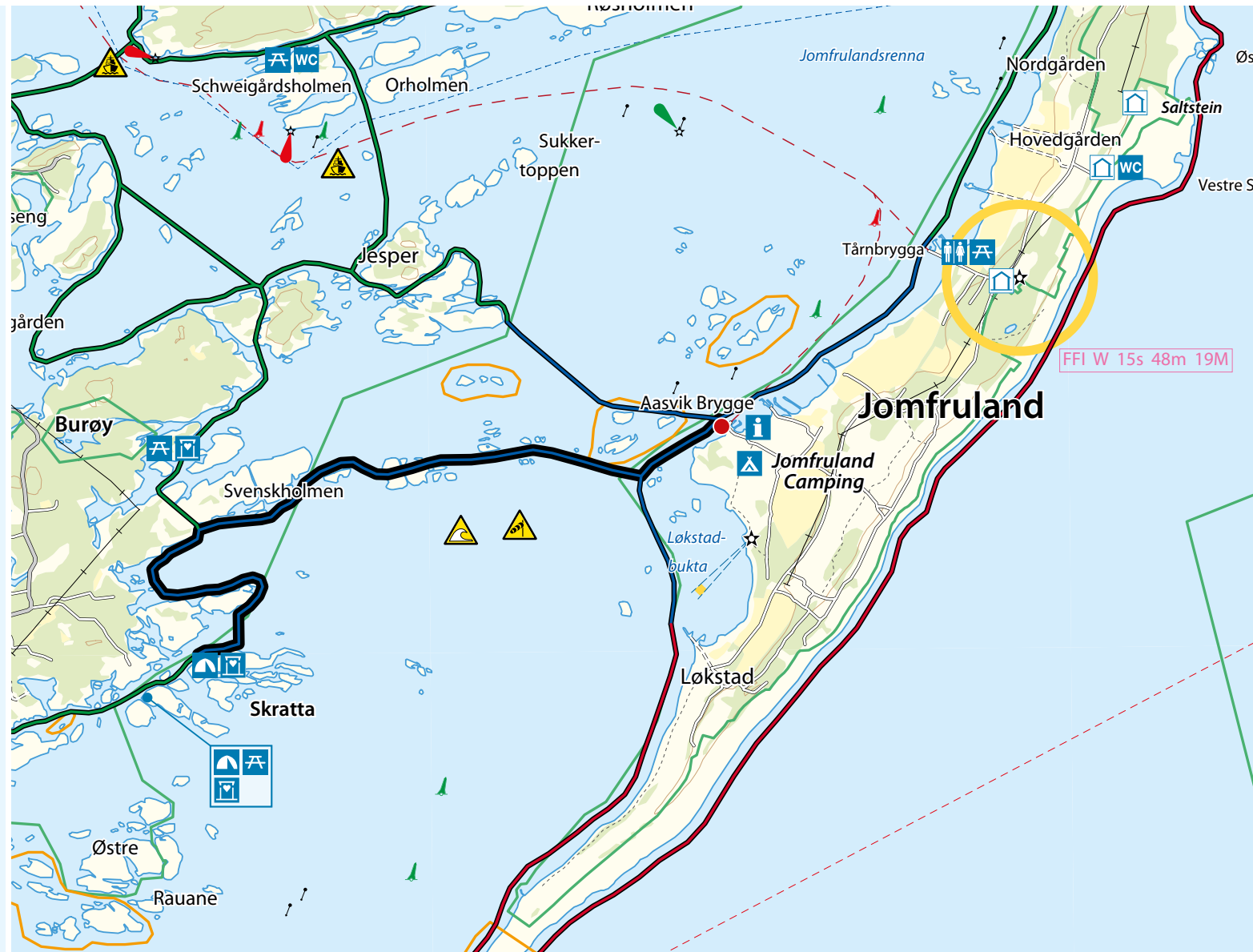
Tilbake til Jomfruland bruker du samme led som du kom.

Skrattaholmene består av mange små øyer og trange sund, og er et paradys å padle rundt i. På sørsiden er det ganske åpent, men innimellom øyene er du godt skjermet.

### Turvariant:

På fine dager er det spennende å utforske flere av øyene utenfor Skåtøy. Sydvest av Skratholmene ligger Østre Rauane. Dette er en øygruppe som har en del av de samme kvalitetene som Skrattaholmene. Det samme gjelder Vestre Rauane, men da får du en litt lengre krysning sørvestover.

🇬🇧 *To the west of Jomfruland you will find Skrattaholmene, which are easily accessible from Jomfruland. On this trip you can paddle via many small islands to a paddling paradise. Some of the places on Skrattaholmene are only accessible by kayak, and it is an exciting area to explore.*



Andre turer fra Jomfruland  
Other tours from Jomfruland

20 Jomfruland–Oterøy–Arøy–Retur  
21 Jomfruland rundt