



15 km 3-4 timer (t/r)

Fin nybegynnertur uten kryssing til det populære friområde Kalvodden. Det er ingen sluser på denne turen. Det er viktig å sjekke værmeldingen, da forholdene kan forandre seg raskt på store ferskvann som Norsjø. Det er bare en kortere rusletur fra parkeringen gjennom Øvre Verket opp til Ulefoss Sluse hvis du vil ha den opplevelsen også.

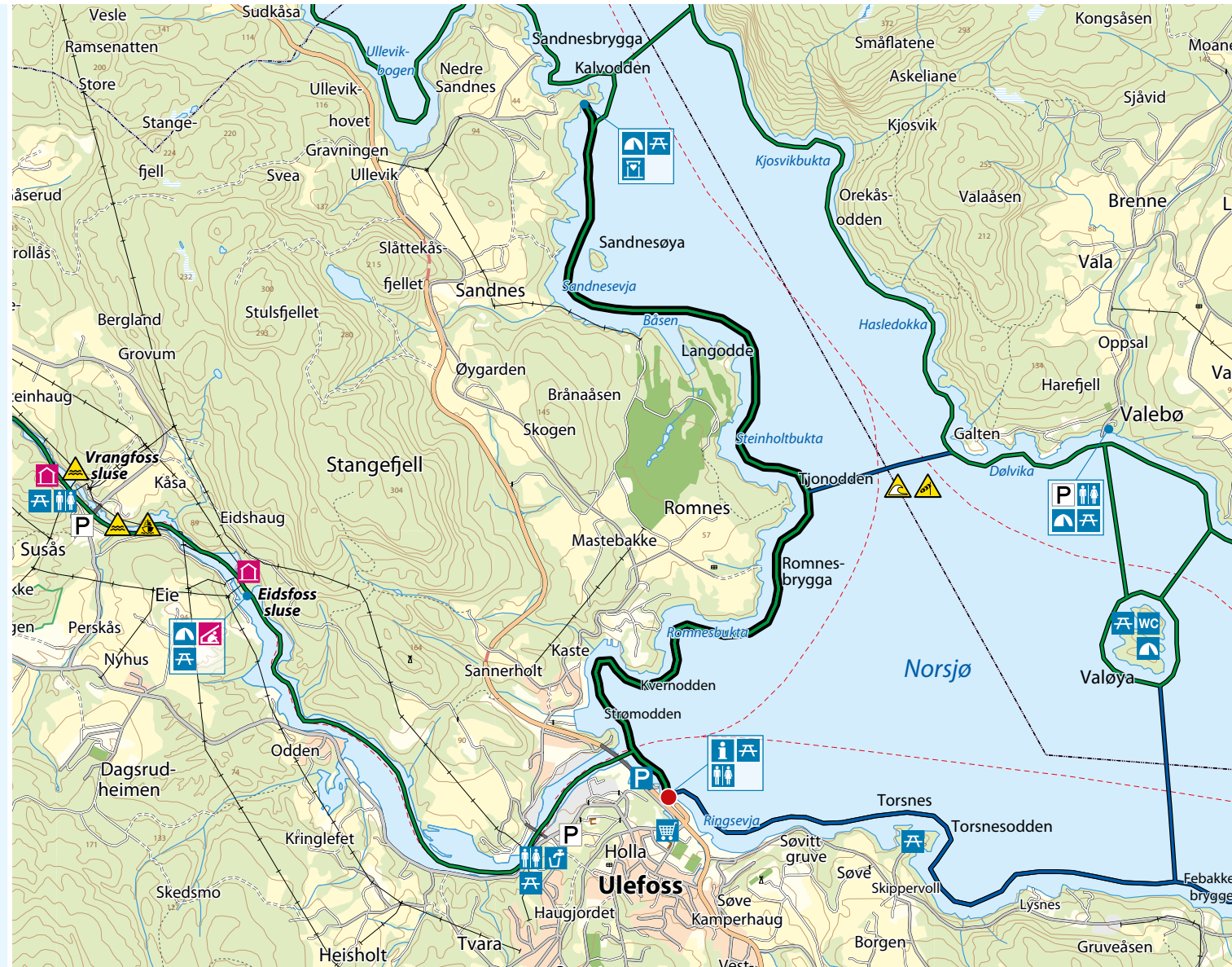
Fra stranda padles det nordover forbi gjestehavna og over utløpet til Bandakkanalen. Turen følger land hele veien fram til Kalvodden. Etter Romnesbukta passerer fyrlykta og deretter en kanalbrygge. Her er det er mulig å gå opp til Romnes Kirke som ble bygget på 1100-tallet. På Tjonodden litt lenger nord passerer enda en fyrlykt.

På veien videre lønner det seg å følge nære land, slik at du får med deg kulturlandskapet. Når Sandnesøya passerer skimtes Kalvodden lenger fremme og kajakken kan tas opp ved en liten strand på sørsiden.

Kalveodden er et populært friområde, og i tillegg til badestrand er det også toalett på stedet. Perfekt for en god rast før turen går sørover tilbake til Ulefoss.

🇬🇧 *A nice trip for beginners, with no crossings, to the popular Kalvodden recreation area. There are no locks on this trip. It is important to check the weather forecast, as conditions can change quickly on large lakes such as Norsjø. It's just a short stroll from the car park through Øvre Verket up to Ulefoss Sluse if you want to experience it as well.*

## 24 Ulefoss – Kalvodden – Retur



Andre turer fra Ulefoss  
Other tours from Ulefoss

25 Ulefoss–Valebø–Valøya–Ulefoss  
26 Ulefoss–Skien