

# Fjærholmen

Tur 27 – 28 – 29 – 30 – 31



Fjærholmen er det naturlige utgangspunktet for padleturer i Nøtterøyskjærgården og inn i Færder nasjonalpark. Skjærgården er et eldorado for padlere, og byr på et utall øyer som innbyr til både pauser og overnattinger. Her kan man få varierte padleopplevelser, fra padling i skjermet farvann mellom øyer og skjær og til mer eksponerte turer. Padling fra Fjærholmen kan også by på mer urban padling inn mot Tønsberg.

På Fjærholmen har Havpadlerne Tønsberg sine klubblokaler. Hele området er et populært friområde og badeplass, med et yrende liv i sommersesongen. Deler av området er i sommersesongen campingplass. På Fjærholmen anbefales det å sette ut kajaker på den lille stranda rett ved båthavna og klubblokalene til Havpadlerne, for så å sette bilen på den store parkeringen. Toaletter finnes på friområdet. I sesong er det også toaletter og ferskvann ifm camping. Dagligvarer får kjøpt i Føyland sentrum, ca 1 km før du kommer til Fjærholmen.

🇬🇧 Fjærholmen is a natural starting point for paddling trips in the Nøtterøy archipelago and in Færder National Park. The archipelago is a sought after destination for paddlers, and offers the number of islands for both recreation and camping. Here you will find a variation of paddling routes, from sheltered waters to more exposed ocean. Paddling around Fjærholmen can also offer a more urban landscape surrounding Tønsberg.



## Færder nasjonalpark

La kajakken gli sakte gjennom det unike skjærgårdslandskapet i Færder nasjonalpark! Verneområdet strekker seg fra Ormøy i nord til Færder fyr i sør. Istidene har slipt og formet landskapet til å bli noe helt spesielt i verdensmålestokk. Her finner du også et rikt naturmiljø med mange sjeldne arter. Menneskene har satt sine spor gjennom mange tusen år. I dag er det et av de mest besøkte friluftsområdene i Norge. Atferdsreglene finner du på [www.ferdernasjonpark.no/atferdiparken](http://www.ferdernasjonpark.no/atferdiparken).

Velkommen ut i nasjonalparken og til besøkssenteret på Verdens Ende for å lære mer!

🇬🇧 Færder National Park: Let your kayak glide slowly among the unique islands, islets and skerries of the Færder National Park! This protected area stretches from Ormøy in the North to Færder Lighthouse in the South. Here, the ice ages have honed and shaped the landscape into something quite extraordinary even by global standards and the natural environment is now home to a rich variety of rare species of plants and insects. People have left their mark through many thousands of years. Today, it is one of the most visited outdoor areas in Norway. The national park is run on the principle of conservation through use, so you are welcome to experience the park, but we need your help to look after it. The park rules and regulations can be found here (in Norwegian): [www.ferdernasjonpark.no/atferdiparken](http://www.ferdernasjonpark.no/atferdiparken).

Welcome to the Færder National Park. Please visit us at the visitor center at Verdens Ende to learn more.

### Nyttige adresser/useful addresses

Havpadlerne Tønsberg	<a href="https://www.havpadlerne.no/">https://www.havpadlerne.no/</a>
Fjærholmen Familiecamping	<a href="http://www.nmk.info/fjaerholmen">http://www.nmk.info/fjaerholmen</a>
Færder nasjonalpark	<a href="http://ferdernasjonpark.no/">http://ferdernasjonpark.no/</a>
Kystled kommandantboligen	<a href="https://www.oslofjorden.org/produkt/kommandantboligen/">https://www.oslofjorden.org/produkt/kommandantboligen/</a>
Kystled Ronningen	<a href="https://www.oslofjorden.org/produkt/ronningen/">https://www.oslofjorden.org/produkt/ronningen/</a>



Færder nasjonalpark



Espelund, Nøtterøy



*Hva som venter bak neste skjær, vet bare den som padler ...*



Brann Fire 111  
Politi Police 112  
Ulykke Accident 113





8 km Ca. 2 timer

Kort og enkel padletur enten du er nybegynner eller bare ønsker en kort ettermiddagstur. Turen gir en liten smakebit på hva skjærgården i Færder nasjonalpark har å by på.

Turen starter ved Fjærholmen, og etter utsett legges ruta sørover via Barneskjær og over til Bjerkø. Vær oppmerksom på kryssende båttrafikk. Bjerkø er en av få øyer i Vestfold som fortsatt har fastboende. Ruta videre følger langs land helt til sørsiden av øya. Kursen dreier så nordover til du kommer på høyde med Ulvøtangen. Her krysses sundet, vær oppmerksom på båttrafikk. På Ulvøtangen er det fint å legge inn en rast og benstrek. Ruta går så videre nordover langs land, i et område med mye bebyggelse. Kryss så over til Fjærholmen igjen, og du er tilbake til start.

**Turvariant:** Her er mulighetene mange for å utvide turen litt! Et godt tips er å legge turen via Ekornholmen og over til Hvalø.

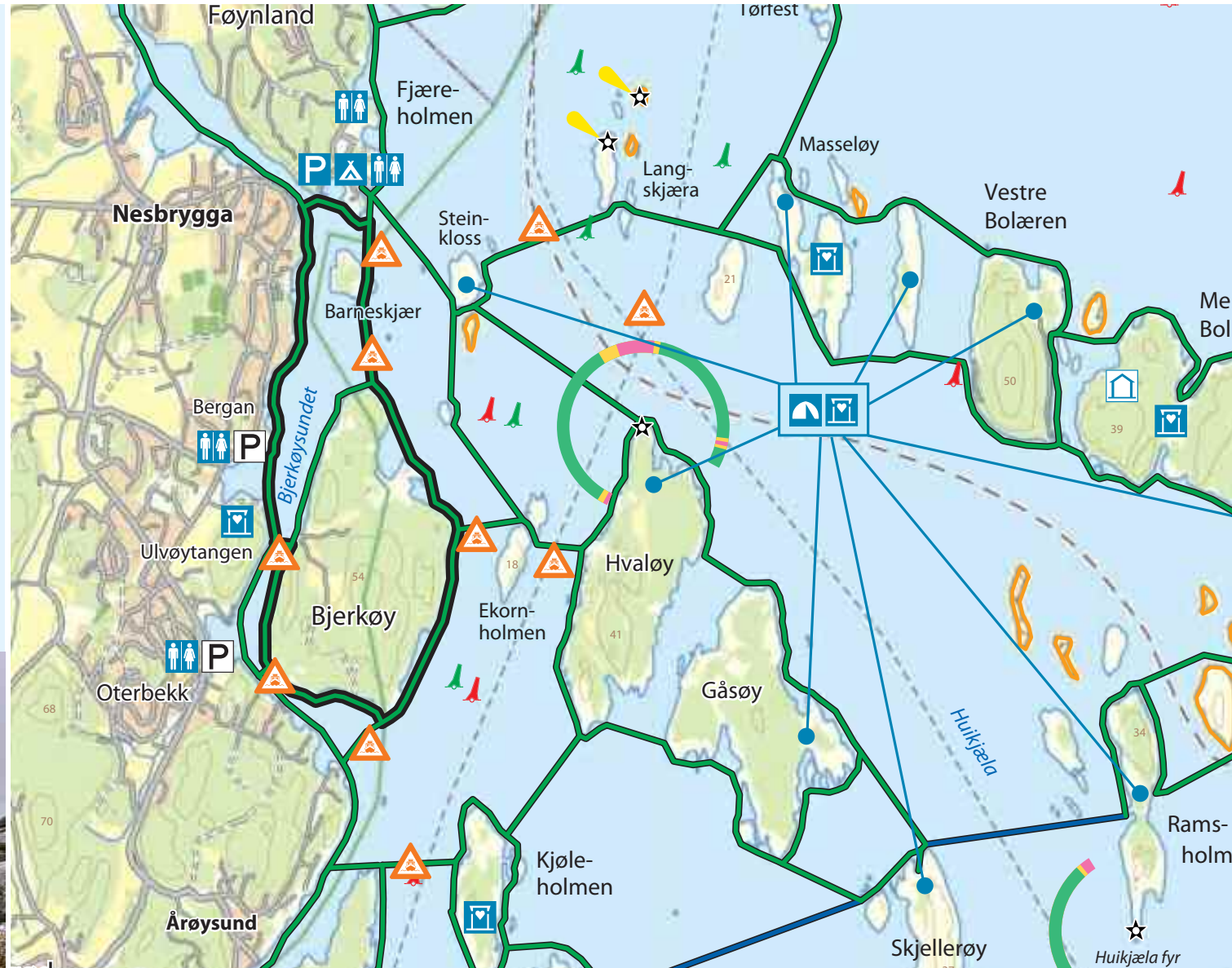
🚣 Short and easy paddle for both beginners or people looking for a short afternoon trip. The route gives a taste of what the archipelago of Færder National Park has to offer.

Steinkloss, Nøtterøy



FOTO: TROND GLESAEN

## 27 Bjerkø rundt fra Fjærholmen



Andre turer fra Fjærholmen  
Other tours from Fjærholmen

- 🚣 28 Fjærholmen–Hvalø–Gåsø–Retur
- 🚣 29 Fjærholmen–Vestre Bolærene–Retur

- 🚣 30 Fjærholmen–Torgersøya–Retur
- 🚣 31 Husøy rundt





11 km Ca. 3 timer

En litt lengre ettermiddagstur inn i Færder nasjonalpark. Turen passer bra for en nybegynner eller for den som ikke er kjent i området. Her får du et godt innblikk i skjærgårdens perler.

Etter utsett legges ruta østover og over til Steinkloss. Allerede her får du et godt inntrykk av padling i Nøtterøyskjærgården, som har en rekke små øyer og skjær – perfekt for padling. Kryss så over til Hvaløy og følg så denne langs land. Både på Hvaløy og Gåsøy finnes det fine plasser for en rast og benstreck, samt flere fine steder å slå opp et telt. Etter en kort kryssing over til Gåsøy legges kursen mot sørpissen av øya. Her dreies kursen vestover igjen. På vei tilbake går turen innom Ekornholmen, for så å krysse tilbake til Steinkloss. Det er i sommersesongen tidvis mye båttrafikk i dette området, så vær litt ekstra oppmerksom på dette. Et tips er å padle denne turen på enten morgen eller kveld, da er det mye mindre båttrafikk. Kryss så over til Fjærholmen igjen, og du er tilbake til start.

**Turvariant:** Legg inn en overnatting på enten Hvaløy eller Gåsøy, for så å utvide tilbaketuren ved å padle via Kjølholmen og Bjerkøysundet tilbake.

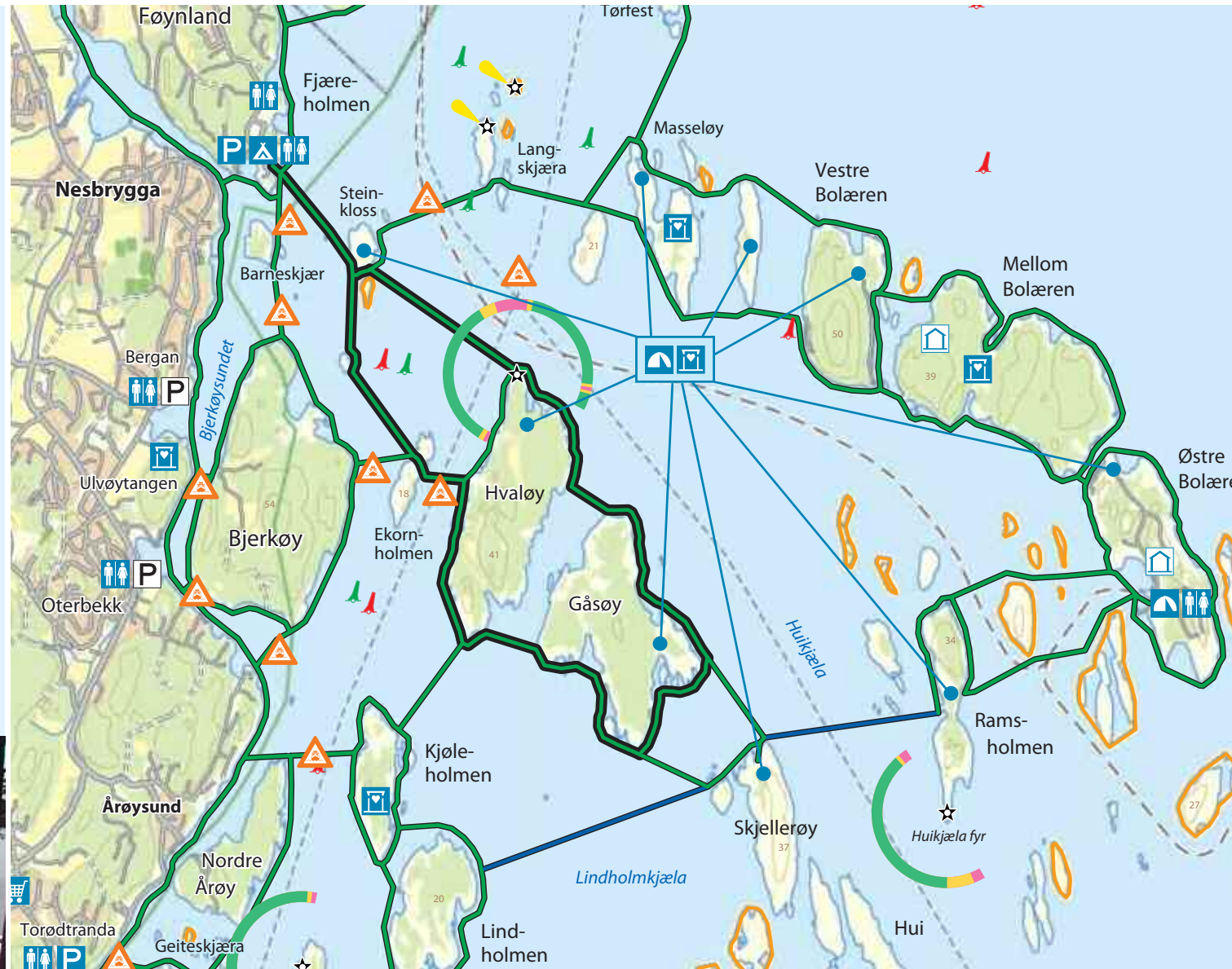
🇬🇧 A slightly longer route into Færder National Park. This route is good for beginners or people not familiar with the area. Here you get a good sense of what this area has to offer.

Hvaløy, Nøtterøy



FOTO: TROND GLESAEN

## 28 Fjærholmen-Hvaløy-Gåsøy-Retur



Andre turer fra Fjærholmen  
Other tours from Fjærholmen

27 Bjerkø rundt fra Fjærholmen  
29 Fjærholmen-Vestre Bolærne-Retur

30 Fjærholmen-Torgersøya-Retur  
31 Husøy rundt





12 km 3–4 timer

## 29 Fjærholmen–Vestre Bolærne–Retur

Ta turen ut til Vestre Bolærne, en klassiker for padlere! Et godt turmål i seg selv, men også et glimrende sted som basecamp for videre utforskning av Færder nasjonalpark.

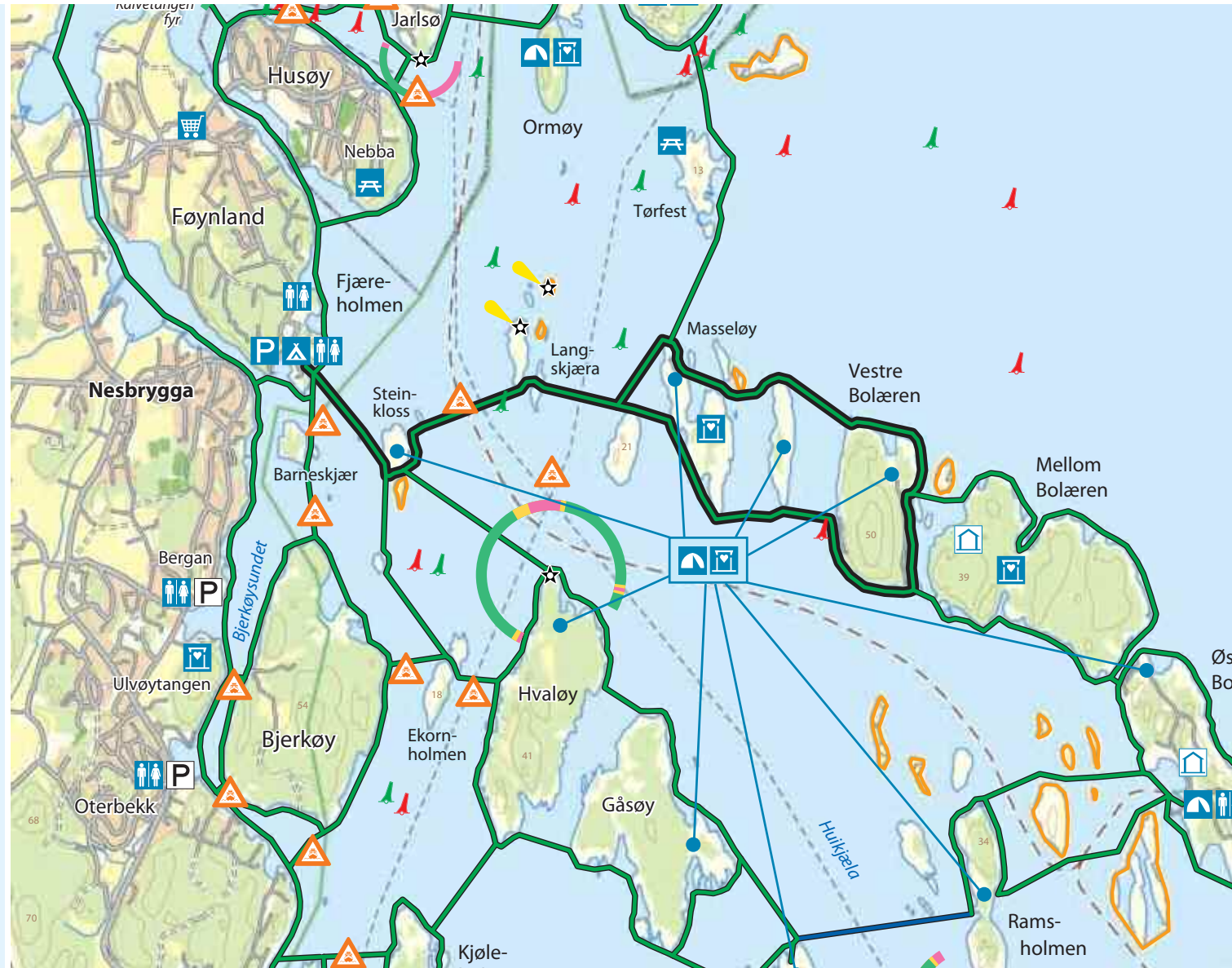
Etter utsett går turen over til Steinkloss, som for padlere er en sentral liten øy. Herfra krysser ruta over til Langskjæra og videre over til Masseløy. Her passer det med en benstrek og en liten pause, eventuelt legge inn en overnatting i telt for den som ønsker det. Videre kan man litt avhengig av vinden velge å enten gå på nord eller på sørsiden av Masseløy og Haneflu, før en krysser over til Vestre Bolærne. Vestre Bolærne ligger på yttersiden av Nøtterøys skjærgård og nord i Færder nasjonalpark. Sammen med naboøyene, utgjorde Bolærneøyene i sin tid hoveddelen av Bolærne fort, og sporene etter militær aktivitet er tydelige.

Her kan man gå i land enten på stranda i nord, eller man kan velge å gå i land i sundet på østsiden av øya. Uansett kommer man til en fin teltslette, hvor man også har tilgang til ferskvann i sommersesongen. Retur samme retning som du kom, men hvis været tillater det, anbefaler vi å utforske de trange sundene og vikene i området masseløy og Langskjæra.

**Turvariant:** Vestre Bolærne er et ypperlig utgangspunkt for å videre utforske Bolærneøyene. Mellom Bolærne ligger der som en nesten urørt perle, med mye historie og fine turopplevelser. Her ligger det også en kystledhytte for de som ønsker å benytte seg av dette tilbudet.

På naboøya Østre Bolærne er det mye liv og røre i sommersesongen, med velutbygd gjestehavn og alle fasiliteter. Vi anbefaler kystledhytta Kommandantboligen, spesielt hvis dere er flere på tur. Til Østre Bolærne går det også ferge.

🚣 Take a trip to Vestre Bolærne, a true classic for paddlers! A nice destination in itself but also perfect place to set camp for further exploration of Færder National Park.



Andre turer fra Fjærholmen  
Other tours from Fjærholmen

27 Bjerkø rundt fra Fjærholmen  
28 Fjærholmen–Hvalø–Gåsø–Retur

30 Fjærholmen–Torgersøya–Retur  
31 Husøy rundt





11 km Ca. 3 timer

Rundtur til Torgersøya. Øya ligger på grensa til Færder nasjonalpark, og er et mye brukt rekreasjons- og friluftslivsområde. Langs ruta finnes det også mange mindre perler, noe som gjør dette til en variert rute med mange muligheter for padlere.

Det er i sommersesongen tidvis mye båttrafikk i dette området, så vær litt ekstra oppmerksom på dette. Et tips er å padle denne turen på enten morgen eller kveld, da er det mye mindre båttrafikk.

Ut fra Fjærholmen legges kursen nordover, og byr på urban padling langs Føymland og Husøy. Kort kryssing over til Jarlsø for deretter å krysse over til Ormøy. Her passer det med en liten hvil og benstrek. Padle så videre over til Torgersøya, hvor vi anbefaler å legge inn en overnatting i bukta på nordsiden. Her er det godt tilrettelagt for teltning. Padle så videre sørover mot Tørfest og Masseløy. På disse øyene er det også fint å legge inn en overnatting. Kursen dreies så vestover, via Steinkloss og tilbake til Fjærholmen.

**Turvariant:** Har du mulighet, så anbefaler vi å legge inn en liten sløyfe innom Bolærneøyene. Her er det mange fine opplevelser, både til vanns og til lands.

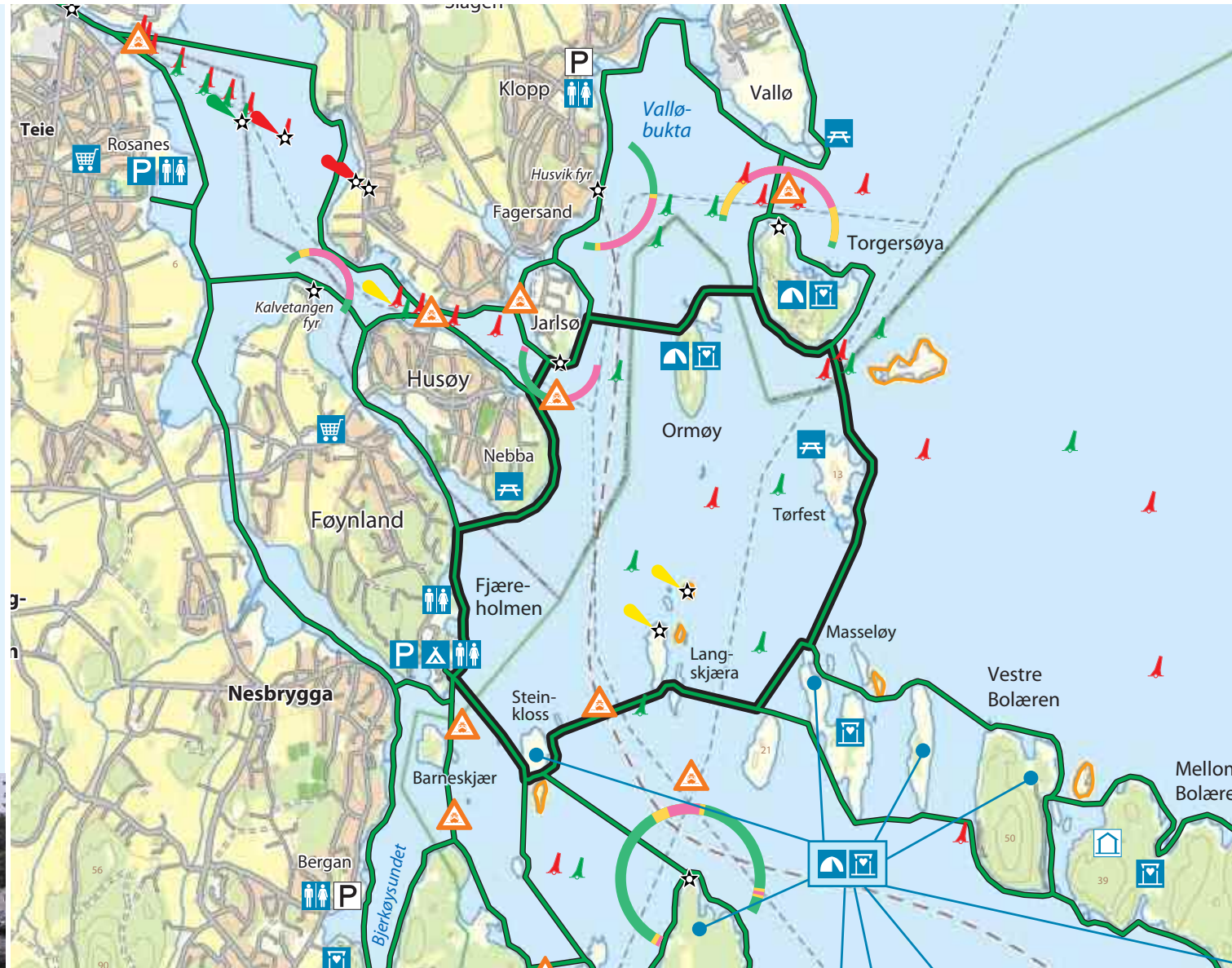
🚣 A round trip to Torgersøya. The island borders Færder National Park and is a popular area for recreation and outdoor activities. Along the route are also many other gems, which makes this a trip with a range of possibilities for paddlers.

Gåsøy, Nøtterøy



FOTO: TROND GLESAEN

## 30 Fjærholmen-Torgersøya-Retur



Andre turer fra Fjærholmen  
Other tours from Fjærholmen

- 🚣 27 Bjerkø rundt fra Fjærholmen
- 🚣 28 Fjærholmen-Hvalø-Gåsø-Retur

- 🚣 29 Fjærholmen-Vestre Bolærne-Retur
- 🚣 31 Husøy rundt





7 km Ca. 2 timer



FOTO: BIRGIT BROSO

Skjellerø, Nøtterøy

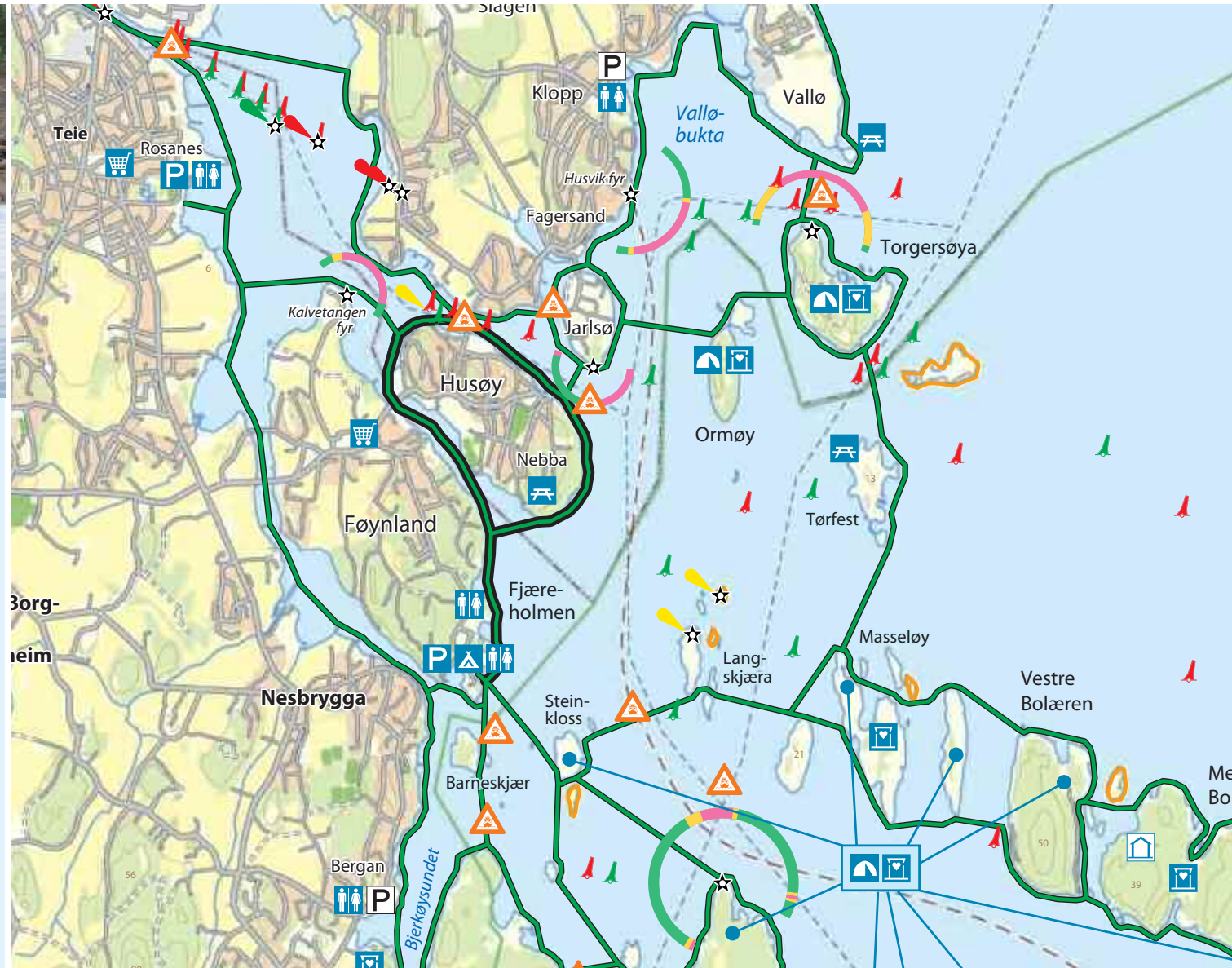
**Kort tur i urbant miljø rundt Husøy. Selv om det er mye bebyggelse på øya, så er strandsonen rundt store deler av øya tilgjengelig for allmennheten.**

Etter utsett på Fjærholmen, legges kursen nordover langs Føymland. Padle så vestover inn Myrasundet, et smalt sund mellom Føymland og Husøy. Her er det stedvis veldig grunt, men du kommer likevel under brua. Når du etter hvert kommer til nord-siden av Husøy, øker båttrafikken, så her bør en være ekstra oppmerksom på dette. Hele østsiden av Husøy er regulert til friområde, så her anbefaler vi å legge inn en kort rast. Rund neset fram til Nebba badeplass, som for øvrig passer for en rast og benstreck. Kryss sundet over til Føymland, for så å returnere til Fjærholmen.

**Turvariant:** Her anbefaler vi å utvide turen, enten ved å også gå rundt Føymland, eller ved å padle over til Ormøy og Torgersøya. Her er det også fine muligheter for å legge inn en overnatting hvis det er ønskelig.

🇬🇧 Short paddle in an urban environment around Husøy. Although the island is densely populated, most of the shoreline is accessible to the public.

## 31 Husøy rundt



Andre turer fra Fjærholmen  
Other tours from Fjærholmen

27 Bjerkø rundt fra Fjærholmen  
28 Fjærholmen-Hvalø-Gåsø-Retur

29 Fjærholmen-Vestre Bolærene-Retur  
30 Fjærholmen-Torgersøya-Retur