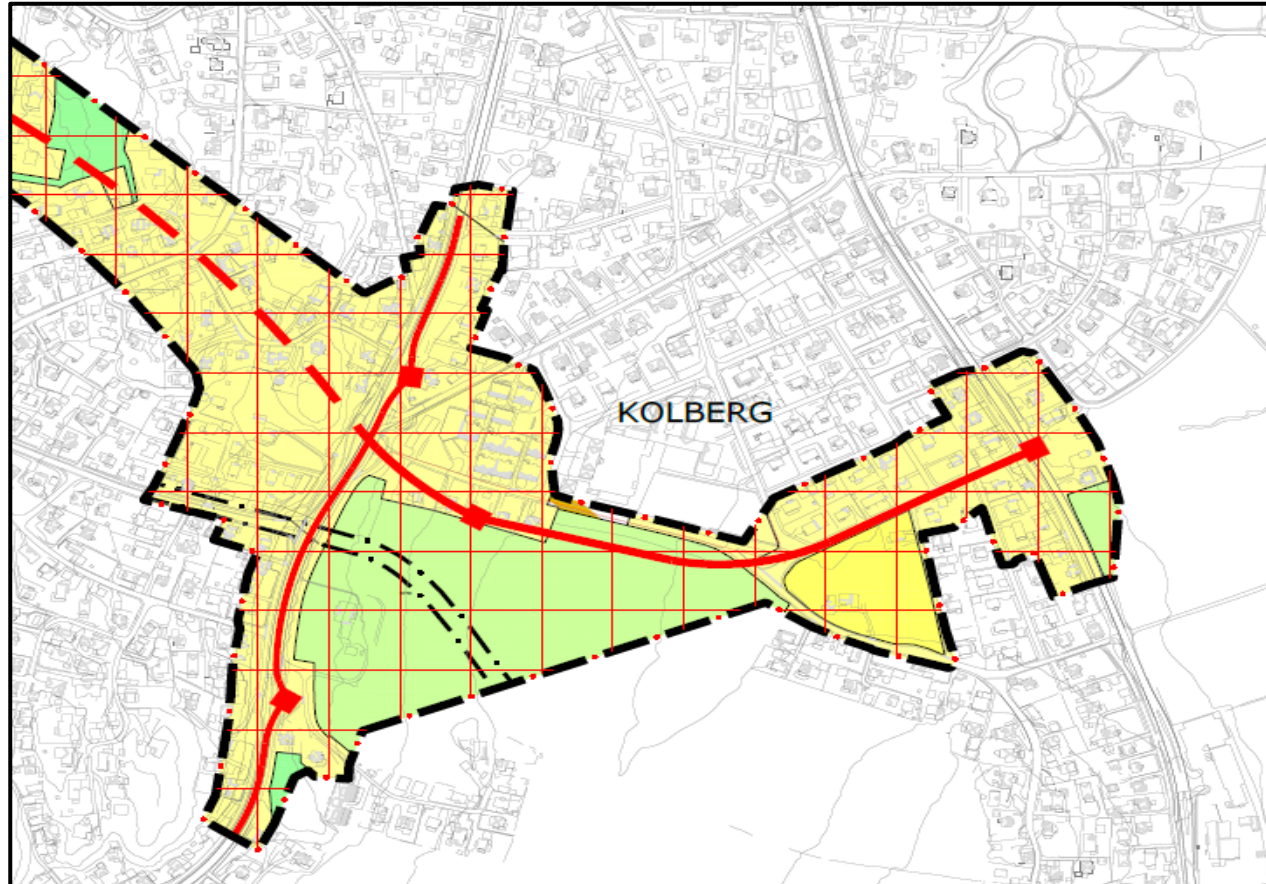




Bypakke Tønsberg-regionen

Kryss ved Kolberg - møte 6/6-2019

Kryssløsning ved Kolberg med anbefaling for videre optimalisering i Reguleringsplanarbeidet



Mange varianter ble skissert i Kommunedelplanen

Kryssløsning ved Kolberg med anbefaling

3 ulike prinsipper for kryss er vurdert

Kriterier/tema:

- Svingebevegelser i krysset og kapasitetsberegninger
- Løsninger for gående og syklende
- Anleggskostnader inkludert grunnerverv og innløsning av eiendommer
- Arealbeslag av dyrket mark
- Konsekvenser for lokalmiljøet ved Kolberg
- Trafikksikkerhet og eventuelle fravik fra vegnormalene

Kryssløsning ved Kolberg med anbefaling



Alternativ 1 – Kryssløsning som Kjelle-krysset i Tønsberg
Anleggskostnader ca. 80 millioner kroner

Kryssløsning ved Kolberg med anbefaling



Alternativ 2 – Rundkjøring på tverrforbindelsen
Anleggskostnader ca. 50 millioner kroner

Kryssløsning ved Kolberg med anbefaling



Alternativ 3 – Rampetunneler til/fra vest
Anleggskostnader ca. 125 millioner kroner

Kryssløsning ved Kolberg med anbefaling

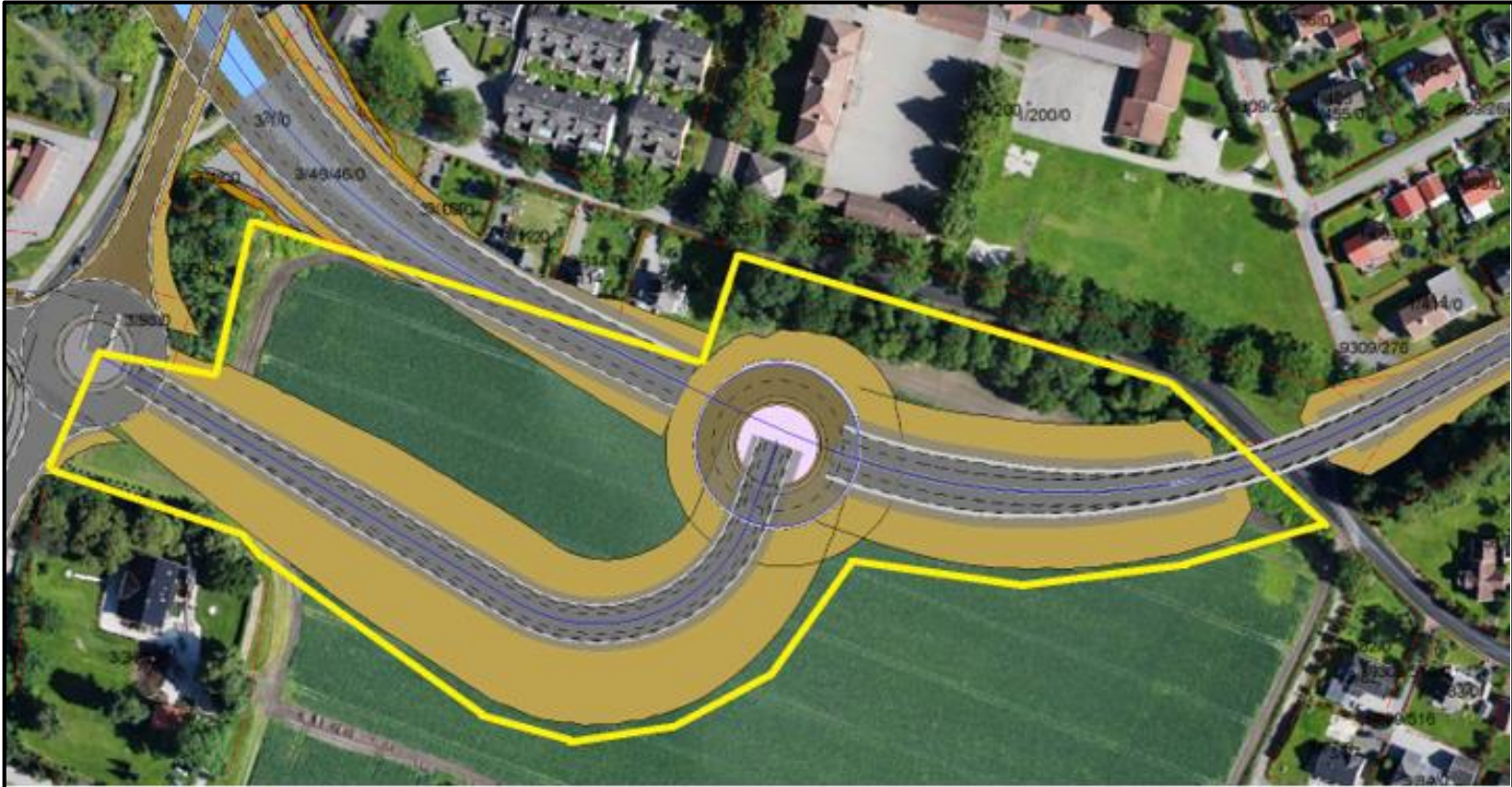
Anbefaler alternativ 2



- + Lavest anleggskostnad
- + Har alle svingebevegelser
- + Best på trafiksikkerhet og fravik fra Vegnormalene
- + Best på innløsning av eiendommer
- 0 Likeverdig angående kapasitet og løsning for gående/syklende
- Tar mest dyrket mark

Kryssløsning ved Kolberg med anbefaling

Anbefaler alternativ 2- Videre bearbejding



Skissen viser justeringer og forbruk av dyrket mark.

I reguleringsplanen optimaliseres løsningen med hensyn på beliggenhet, høyder, forbruk av dyrka mark, støyskjerming, gang-/sykkel-løsninger etc.

Kryssløsning ved Kolberg med anbefaling

Møte avholdt med Glitre Boligsameie 9. mai

**Møte 6/6 med øvrige beboere ved Kolberg
inkludert nytt boligprosjekt ved Grindløkken**

Viderer behandling:

Administrativt-styringsgruppe-møte 11. juni

Overordnet-styringsgruppe-møte 18. juni

Detaljering og optimalisering fra høsten 2019